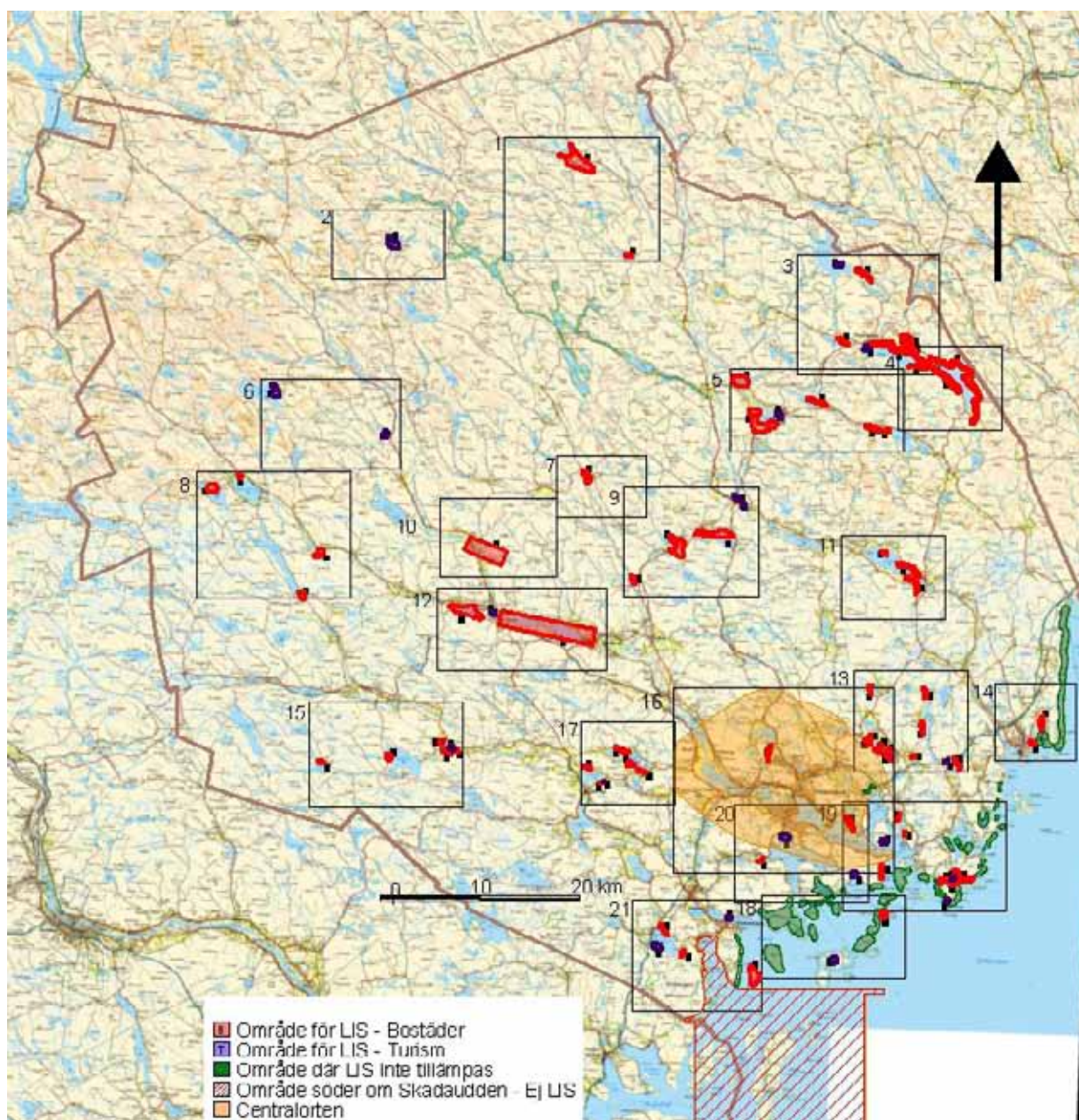


Översiktsplan för strandskydd i Örnsköldsviks kommun

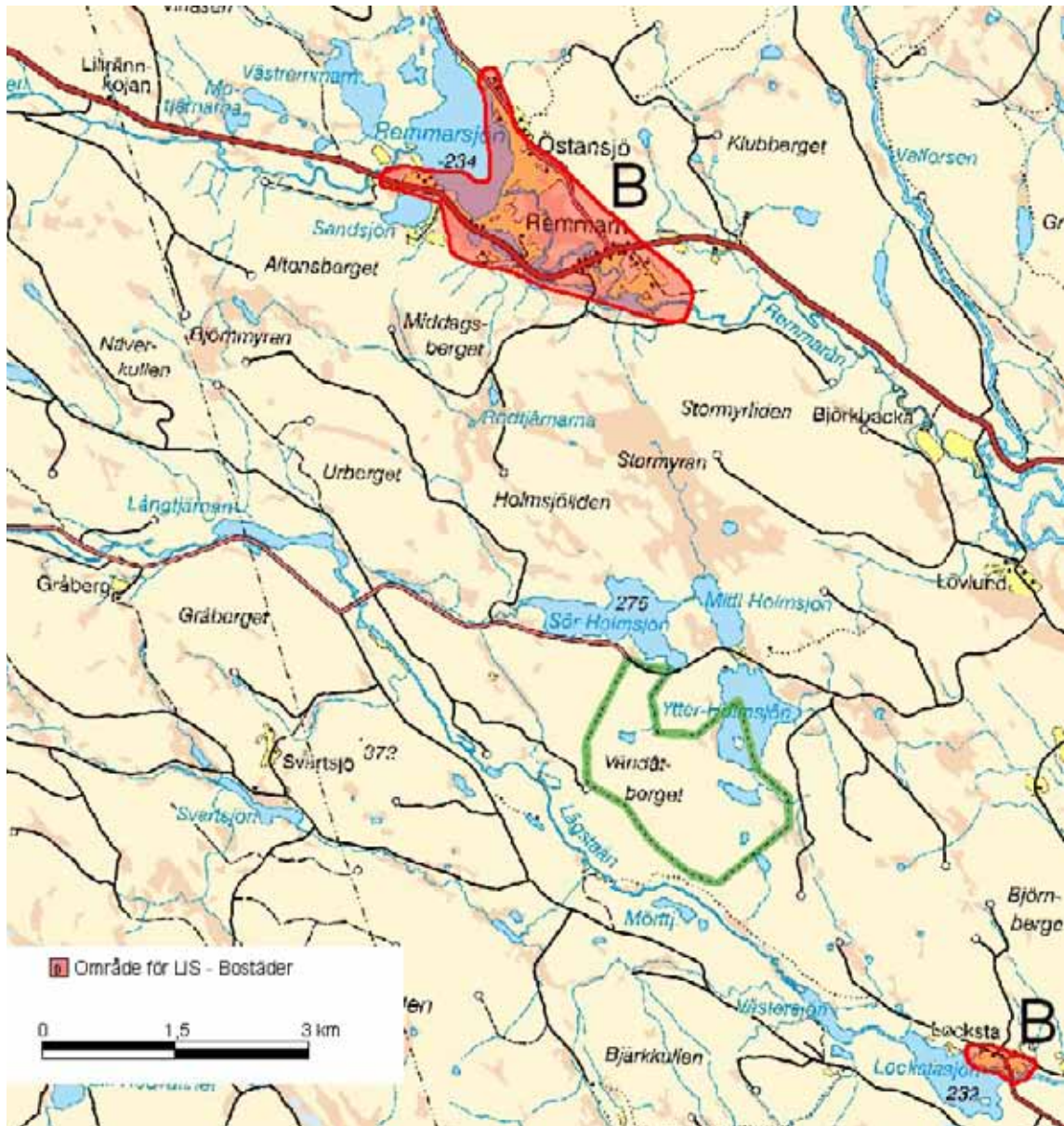
Antagen 20 juni 2011

Områden för landsbygdsutveckling (LIS-områden)

På bifogade kartor redovisas områden där landsbygdsutveckling kan utgöra skäl till dispens från strandskyddsbestämmelserna. Se respektive kartblad för detaljer för områdena. För området mellan Tennviken-Skagsudde redovisas en fördjupad karta. På respektive karta redovisas de allmänna intressena och riksintressena som ligger inom utpekade LIS-områden.



1 Remmarn - Locksta



Berörda värden och intressen

Riksstressen

Naturvård

NR 84242 Gideälven

Rennäring

- Öster och väster om Remmarsjön
- Flyttled Vilhelmina Norra
- Område kring Häggsjöbacken
- Längs Lägstaån

Karta över riksstressena redovisas på sidan 29.

Allmänna intressen

Naturvård

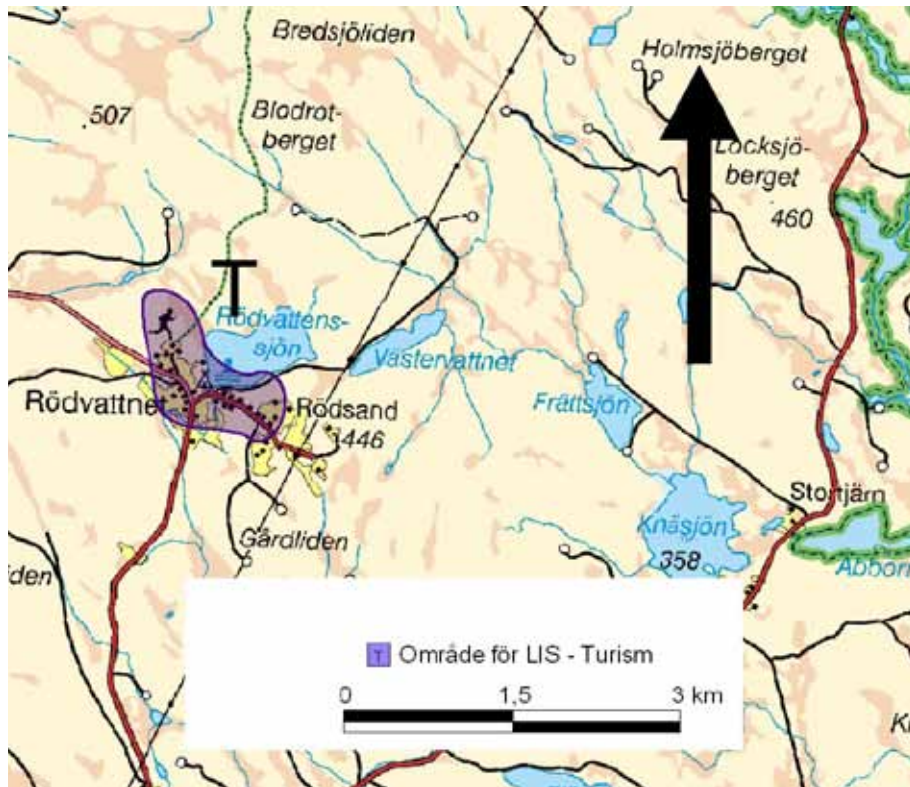
- N 84019 Lockstafältet - Studsviken
- N 84420 Remmarån - Häggsjöbacken
- N 84421 Lägstaån
- N 84135 Remmarn
- N 84265 Remmarsjön

Ekologiskt känsliga områden, land

- E 240 Skogsmark SO Lill-Remmarn
- E 224 Remmarberget

På <http://ornkartan.ornskoldsvik.se/karta/?Oversiktsplan> redovisas riksstressenas och de allmänna intressenas avgränsning

2 Rödvattnet



Berörda värden och intressen

Riksintressen

Miljöbalken 4:e kap
Moälvens vattenområde

Allmänna intressen

Rödvattnets friluftsområde
Samrådsområde vid skogsbruksåtgärder

Karta över riksintressena redovisas på sidan 30.

På <http://ornkartan.ornskoldsvik.se/karta/?Oversiktsplan> redovisas riksintressenas och de allmänna intressenas avgränsning

3 Trehörningsjö - Inre Lemesjön



Berörda värden och intressen

Riksintressen

Järnvägar, Norra Stambanan (KR)

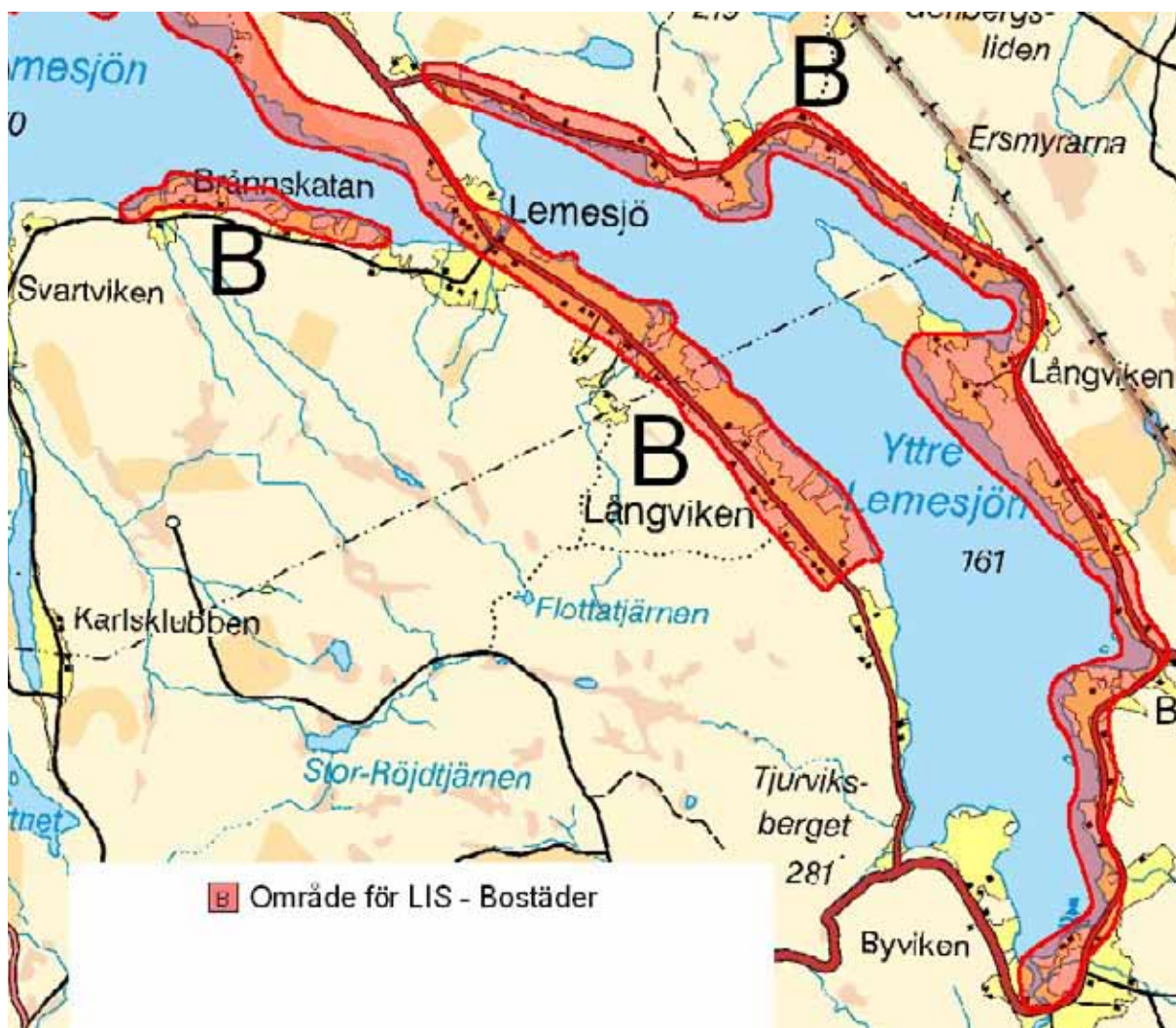
Karta över riksintressena redovisas på sidan 31.

Allmänna intressen

Ekologiskt känsliga områden, sjöar E88, E90
 Samrådsområde vid skogsbruksåtgärder SK28
 Kulturmiljöer Trehörningsjö kyrka K17
 Friluftsliv F46
 Naturvårdsobjekt N84448

På <http://ornkartan.ornskoldsvik.se/karta/?Oversiktsplan> redovisas riksintressenas och de allmänna intressenas avgränsning

4 Trehörningsjö - Yttre Lemesjön



Berörda värden och intressen

Riksintressen

Naturvård

Flärke (Byviken) NR84326

Karta över riksintressena redovisas på sidan 32.

Allmänna intressen

Ekologiskt känsliga områden

Yttre Lemesjön E87

Inre Lemesjön, E88

Flärke, hagmark E256

Naturvårdsobjekt

Husån N84283

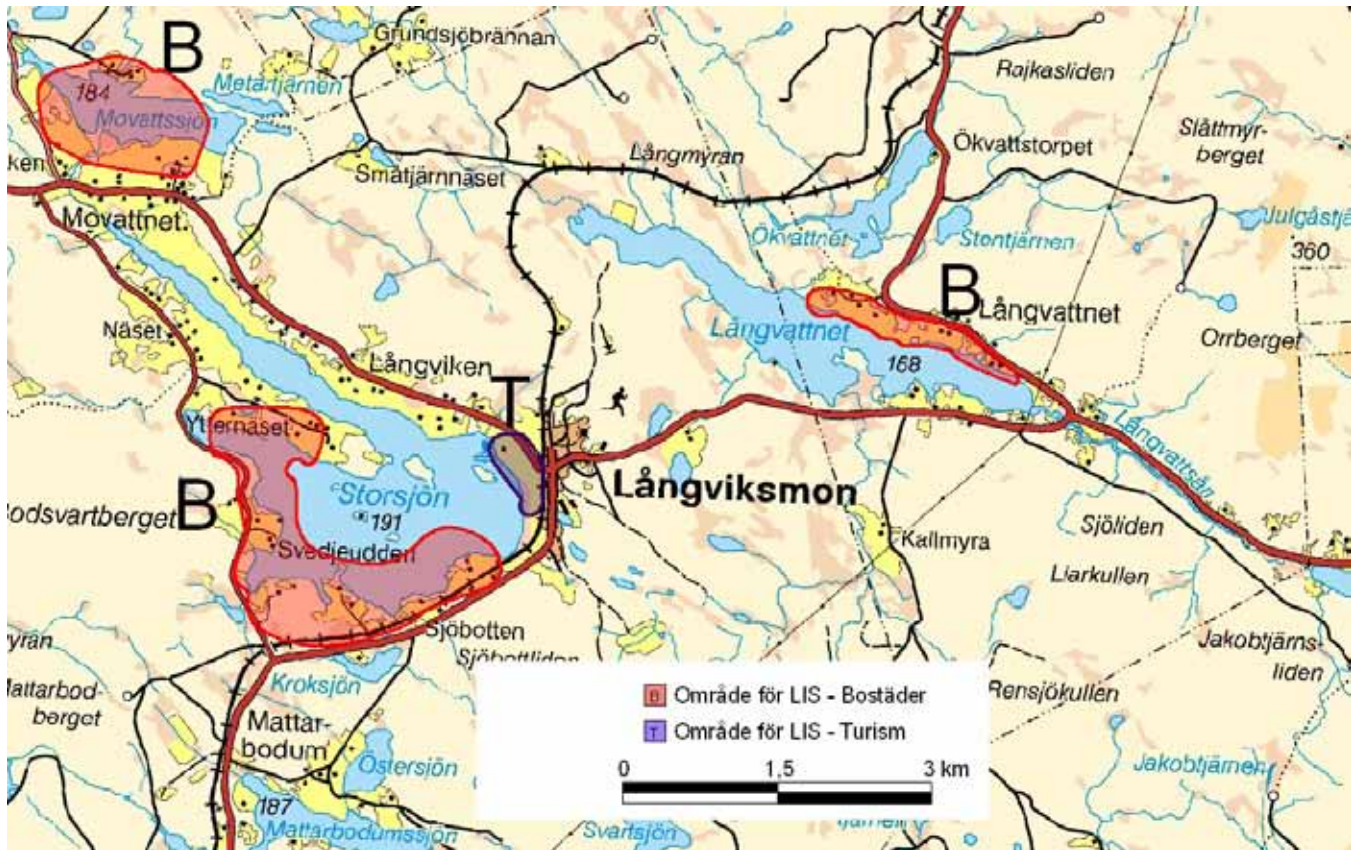
Sjönäset N84327

Hagmark på Lemesjö 1:12 N 84331

Yttre Lemesjön N84552

På <http://ornkartan.ornskoldsvik.se/karta/?Oversiktsplan> redovisas riksintressenas och de allmänna intressenas avgränsning

5 Långviksmon



Berörda värden och intressen

Riksintressen

Järnvägar, riksintresse (KR)

Rennäring

- Långviksmon, söder om Långvattnet
- Stor-Hattsjön

Karta över riksintressena redovisas på sidan 33.

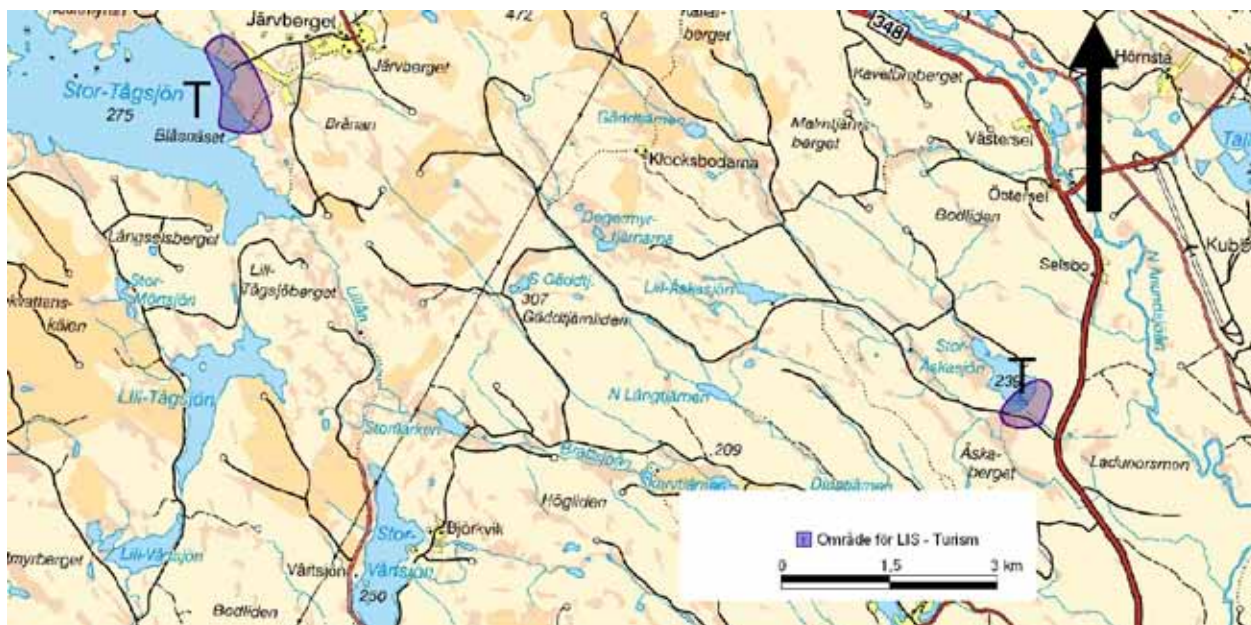
Allmänna intressen

Ekologiskt känsliga områden, sjöar E 81, 89, 84
Naturvårdsobjekt N 84021, 84123, 84553



På <http://ornkartan.ornskoldsvik.se/karta/?Oversiktsplan> redovisas riksintressenas och de allmänna intressenas avgränsning

6 Stor-Tågsjön, Stor-Åskasjön



Berörda värden och intressen

Riksintressen

Moälvens vattenområde
Naturvård, riksintresse NR84 007

Rennäring

- Öster om Hällbymagasinet, Öbosjöberget, Tallsjöberget, Tällvatensberget
- Området kring Stocmsgatorna ner till Lägsta-sjön
-

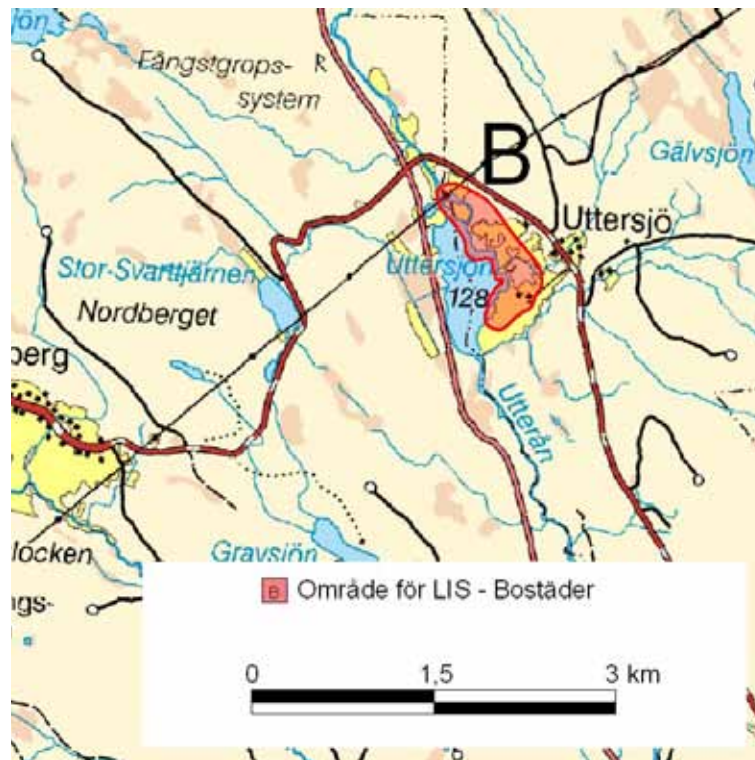
Karta över riksintressena redovisas på sidan 34.

Allmänna intressen

Naturvårdsobjekt
Ladunorsmon - Fjällforsen N84004

På <http://ornkartan.ornskoldsvik.se/karta/?Oversiktsplan> redovisas riksintressenas och de allmänna intressenas avgränsning

7 Uttersjö



Berörda värden och intressen

Riksintressen

Naturvård, riksintresse NR84007
Mölväns vattenområde
Natura 2000-område (N2R)

Allmänna intressen

Ekologiskt känsliga områden, sjöar E59
Naturvårdsobjekt N84129

Karta över riksintressena redovisas på sidan 35.

LIS-området vid Uttersjö ingår i det lågstrålade område som kommunfullmäktige tidigare beslutat om. De lågstrålade områdena ska omprövas i den kommande revideringen av den kommunomfattande översiktsplanen. En ny ska antas under 2012. Därefter får avgöras vilket av de båda intressena som ska prioriteras, d.v.s. om området ska utgöra lågstrålade område eller LIS-område.

På <http://ornkartan.ornskoldsvik.se/karta/?Oversiktsplan> redovisas riksintressenas och de allmänna intressenas avgränsning

8 Myckelgensjö - Skalmsjö



Berörda värden och intressen

Riksintressen

Naturvård, riksintresse NR 84 007
Moälvens vattenområde
Natura 2000-område (N2R)
Kulturmiljöer KR84006

Rennäring

- Området mellan Stor-Tågsjön, Myckelgensjö, Bergsjöarna och Storsjön

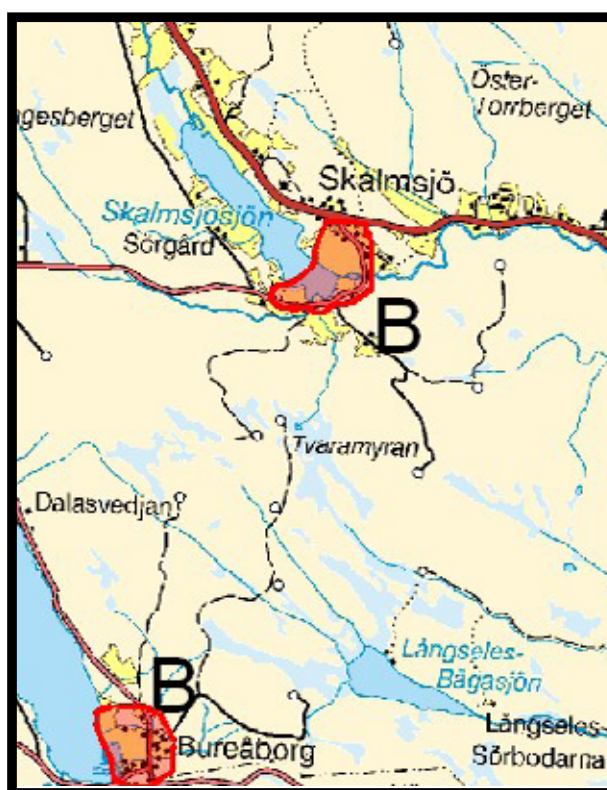
Karta över riksintressena redovisas på sidan 36.

Allmänna intressen

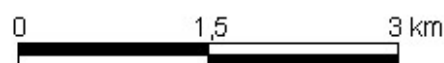
Ekologiskt känsliga områden, sjöar
E101, 100, 19,
Naturvårdsobjekt
N84008, N84845848, N84469
Samrådsområde vid skogsbruksätgärder SK10
Kulturmiljöer kommunens inventering
K7
Friluftsliv F53

Skyddade områden enligt miljöbalken

Naturvårdsområden Myckelgensjö

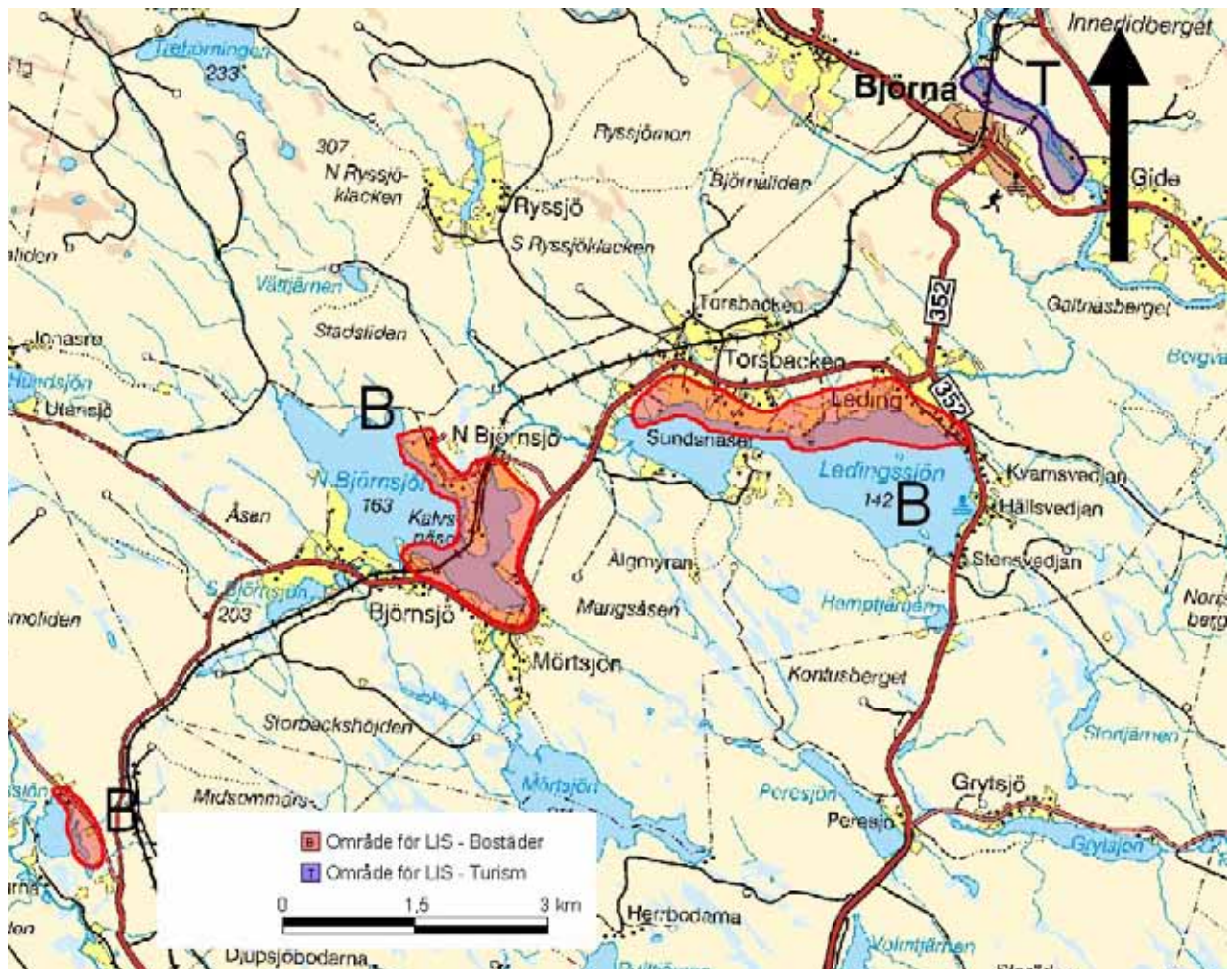


B Område för LIS - Bostäder



På <http://ornkartan.ornskoldsvik.se/karta/?Oversiktsplan> redovisas riksintressenas och de allmänna intressenas avgränsning

9 Björna



Berörda värden och intressen

Riksintressen

Järnvägar, riksintresse (KR)
 Naturvård, riksintresse NR84 007
 Moälvens vattenområde

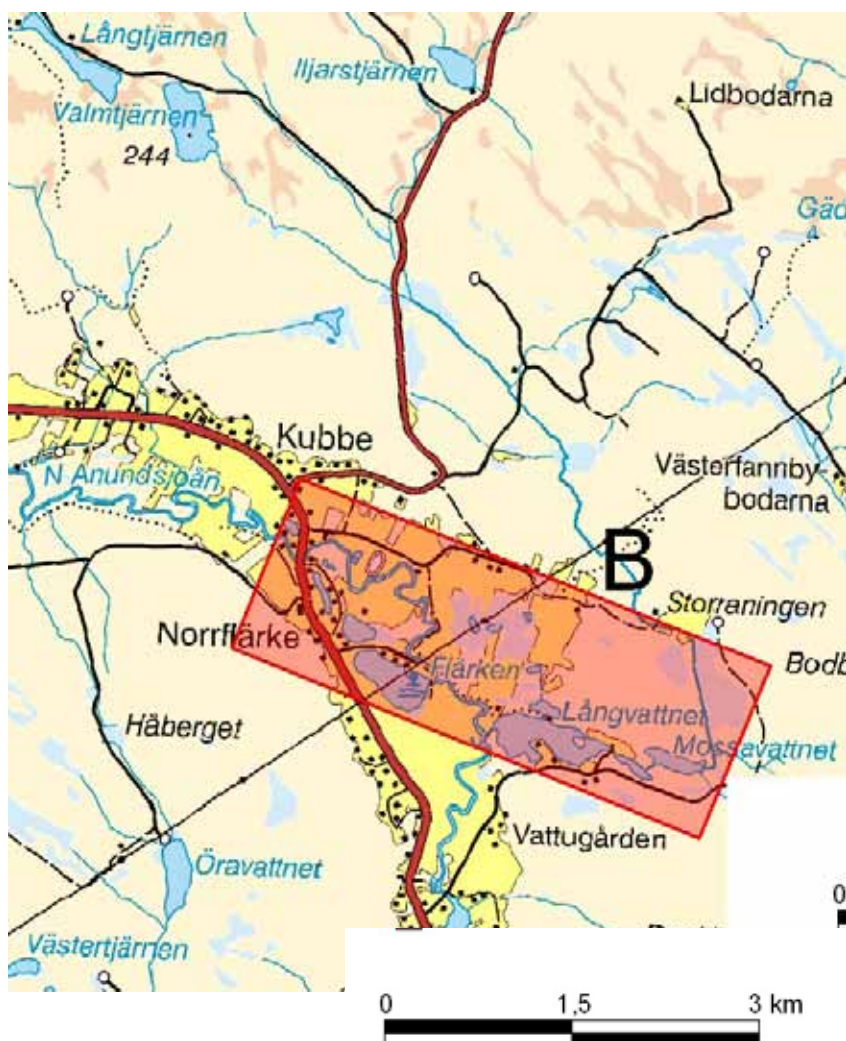
Karta över riksintressena redovisas på sidan 37.

Allmänna intressen

Ekologiskt känsliga områden, sjöar E78
 Ekologiskt känsliga områden, land E215
 Samrådsområde vid skogsbruksåtgärder SK24
 Kulturmiljöer kommunens inventering K20
 Friluftsliv F47

På <http://ornkartan.ornskoldsvik.se/karta/?Oversiktsplan> redovisas riksintressenas och de allmänna intressenas avgränsning

10 Norrflärke



Berörda värden och intressen

Riksintressen

Rennäring, nordost om Bredbyn,
 Naturvård, NR84 007
 Moälvens vattenområde
 Natura 2000-område (N2R)

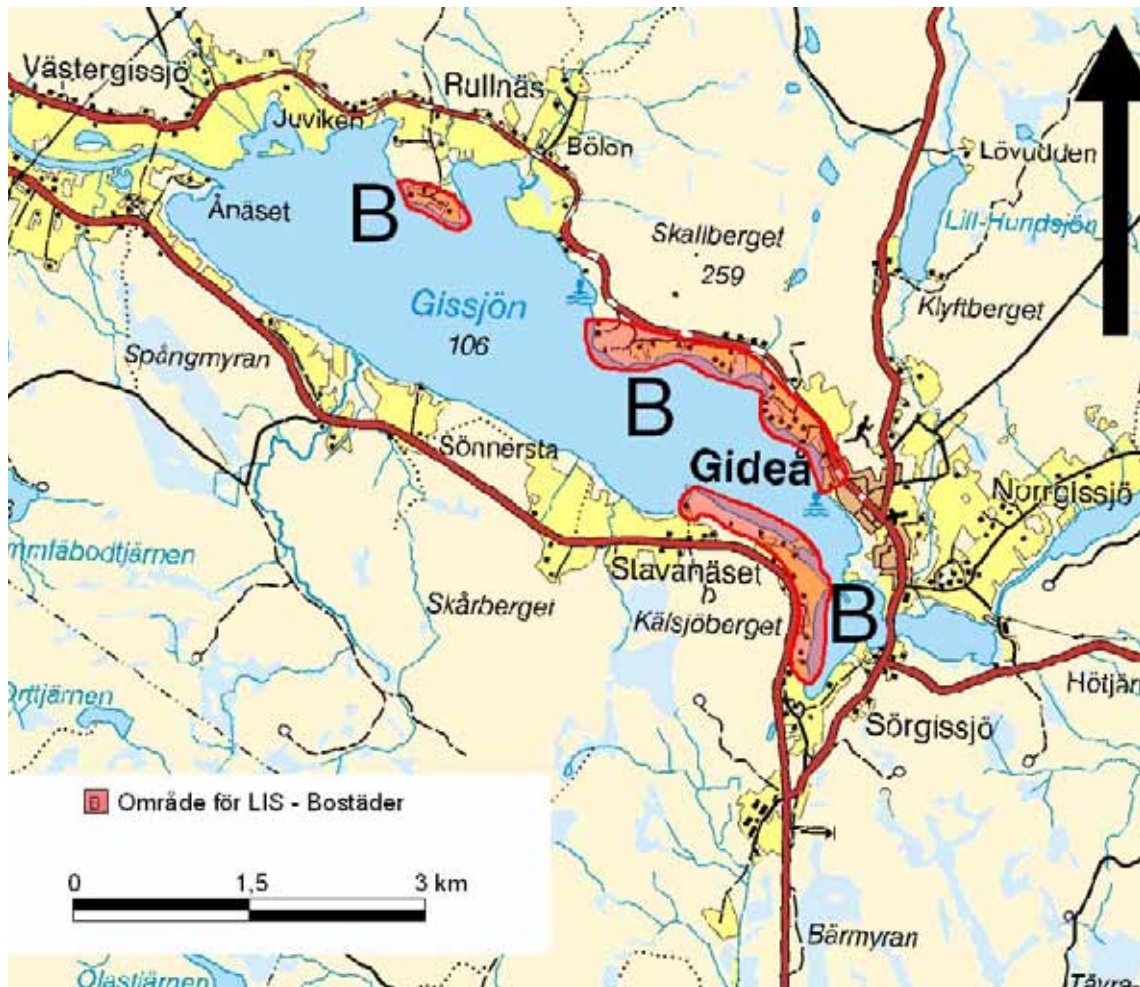
Karta över riksintressena redovisas på sidan 38.

Allmänna intressen

Naturvårdsobjekt N83126
 Samrådsområde vid skogsbruksåtgärder SK11
 Kulturmiljöer kommunens inventering K9, K15
 Skolans närnaturområde SN20, 67
 Friluftsliv F89

På <http://ornkartan.ornskoldsvik.se/karta/?Oversiktsplan> redovisas riksintressenas och de allmänna intressenas avgränsning

11 Gideå



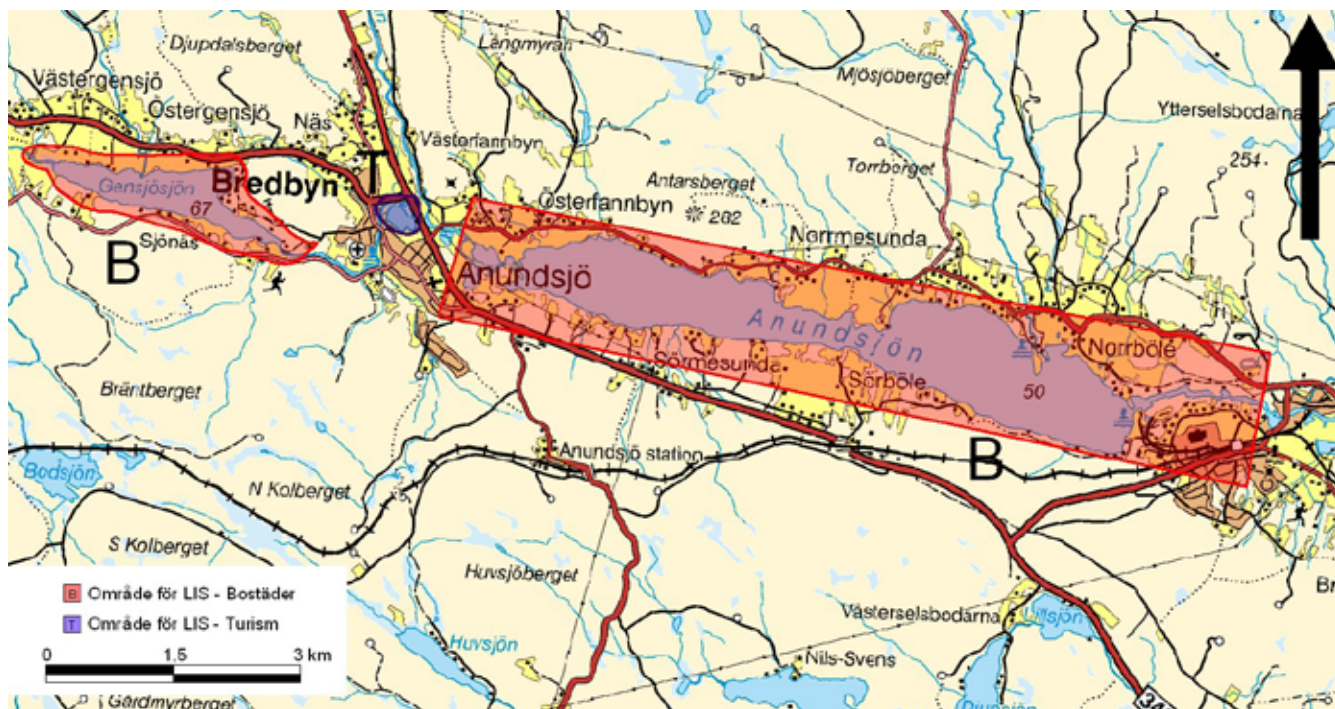
Berörda värden och intressen

Allmänna intressen

Ekologiskt känsliga områden, sjöar E76
Naturvårdsobjekt NR 84026, 84123,
Samrådsområde vid skogsbruksåtgärder SK23
Skolans närnaturområde SN 34
Friluftsliv F48

På <http://ornkartan.ornskoldsvik.se/karta/?Oversiktsplan> redovisas riksintressenas och de allmänna intressenas avgränsning

12 Anundsjösjön



Berörda värden och intressen

Riksintressen

Naturvård, riksintresse NR 84 007
 Moälvens vattenområde
 Natura 2000-område (N2R)
 Järnväg

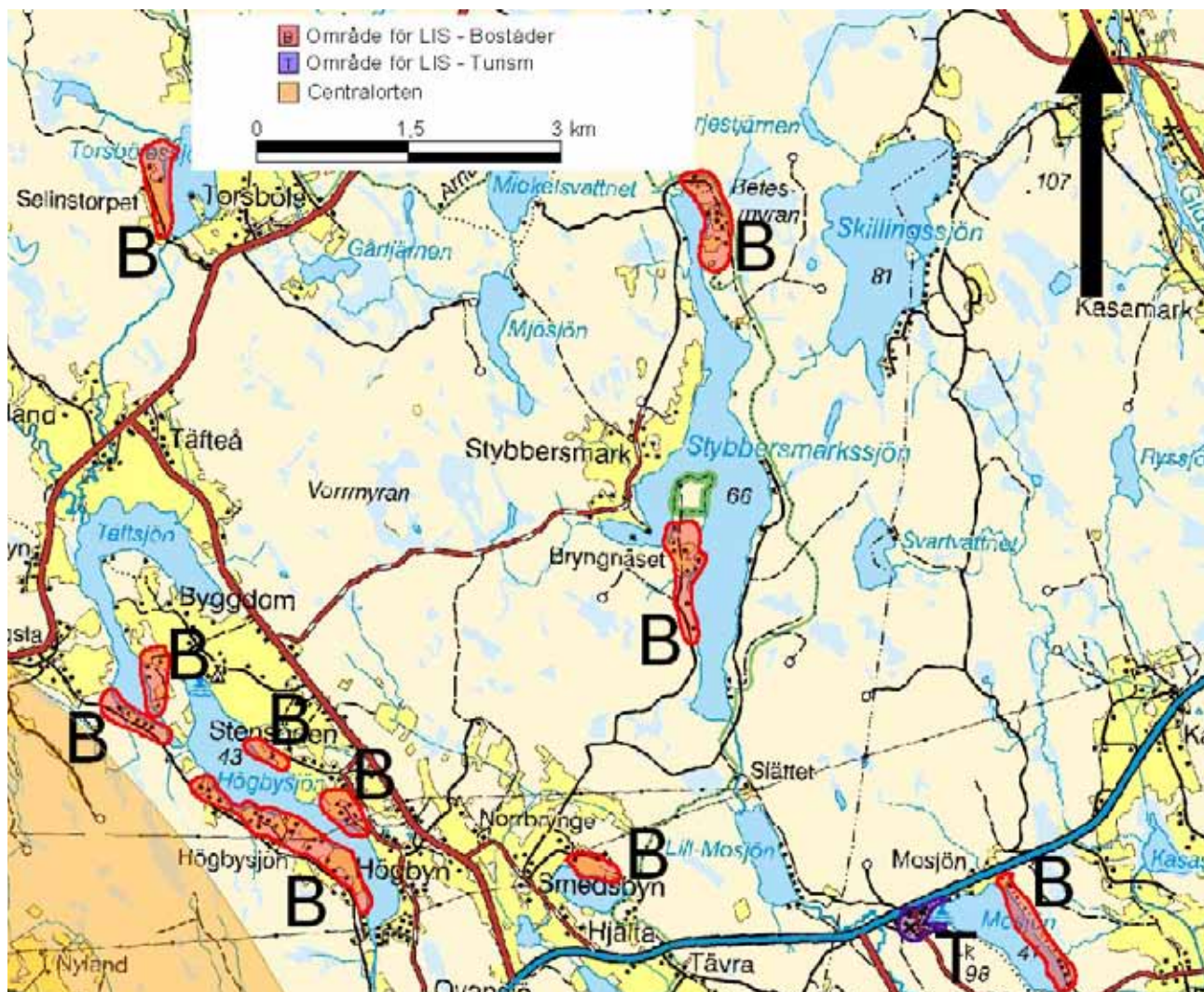
Karta över riksintressena redovisas på sidan 39.

Allmänna intressen

Naturvårdsobjekt N84548, 84543, 84340, 83126, 84344, 84338
 Ekologiskt känsliga områden, sjöar E19, 13, 99
 Ekologiskt känsliga områden, bäckar, E17
 Ekologiskt känsliga områden, land E234
 Samrådsområde vid skogsbruksåtgärder SK12
 Kulturmiljöer kommunens inventering K 11, K12, K16
 Friluftsliv F42, F64

På <http://ornkartan.ornskoldsvik.se/karta/?Oversiktsplan> redovisas riksintressenas och de allmänna intressenas avgränsning

13 Skillingsjön - Smedsbyn



Berörda värden och intressen

Riksintressen
Naturvård, NR84234

Karta över riksintresset redovisas på sidan 40.

Allmänna intressen
Ekologiskt känsliga områden, sjöar E10
Samrådsområde vid skogsbruksåtgärder SK33
Friluftsliv F63

På <http://ornkartan.ornskoldsvik.se/karta/?Oversiktsplan> redovisas riksintressenas och de allmänna intressenas avgränsning

14 Husum



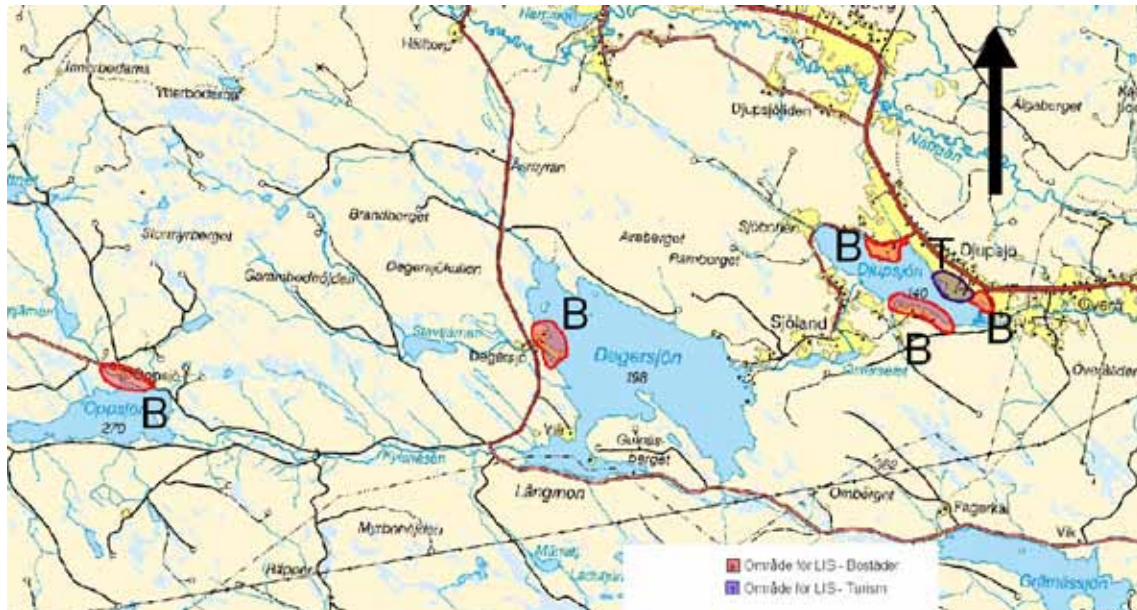
Berörda värden och intressen

Allmänna intressen

Naturvårdsobjekt, N 84562, 84563, N84561
Samrådsområde vid skogsbruksåtgärder SK29
Skolans närnaturområde SN68
Friluftsliv F41

På <http://ornkartan.ornskoldsvik.se/karta/?Oversiktsplan> redovisas riksintressenas och de allmänna intressenas avgränsning

15 Djupsjö - Oppsjön



Berörda värden och intressen

Riksintressen

Naturvård, NR84122

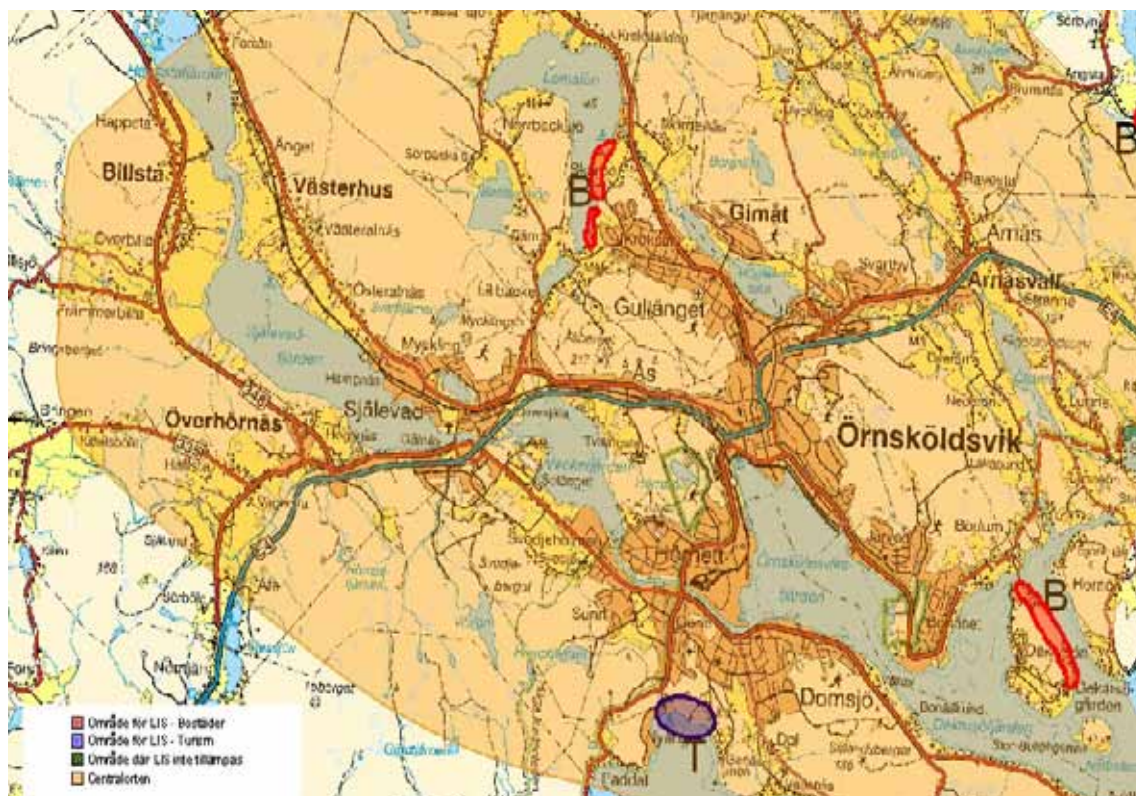
Karta över riksintresset redovisas på sidan 41.

Allmänna intressen

Ekologiskt känsliga områden, sjöar E110
Naturvårdsobjekt N 84300, N84551, 84603

På <http://ornkartan.ornskoldsvik.se/karta/?Oversiktsplan> redovisas riksintressenas och de allmänna intressenas avgränsning

16 Centralorten



Berörda värden och intressen

Riksintressen

Nyängen

Naturvård NR 84267

Karta över riksintresset redovisas på sidan 42.

Allmänna intressen

Skärpe

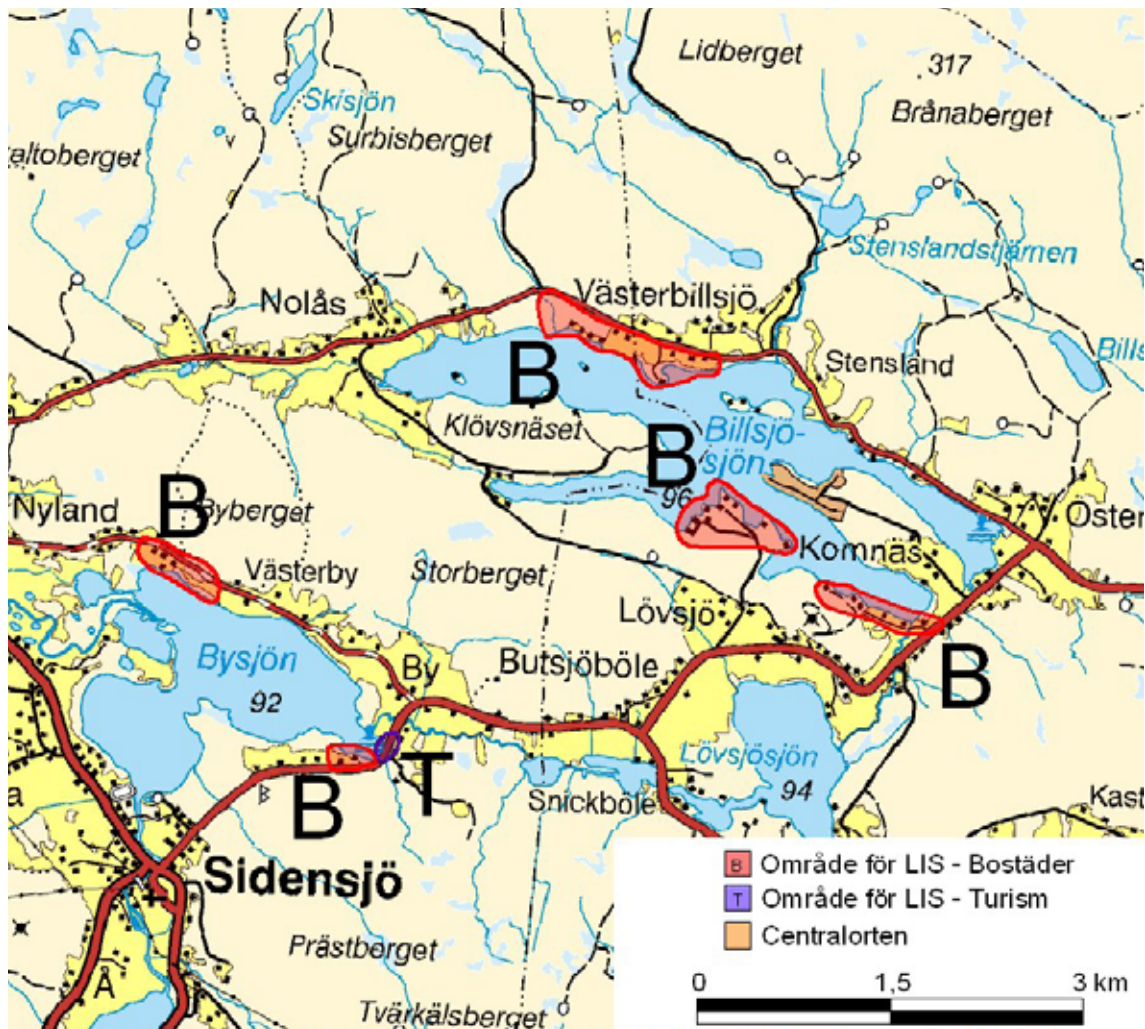
Samrådsområde vid skogsbruksåtgärder SK1
Kulturmiljöer, kommunens inventering K57
Skolans närnaturområde SN 81, 82
Friluftsliv F 31

Nyängen

Samrådsområde vid skogsbruksåtgärder SK1
Kulturmiljöer, K59
Ekologiskt känsliga områden, sjöar E125
Skolans närnaturområde SN 52
Friluftsliv F 34

På <http://ornkartan.ornskoldsvik.se/karta/?Oversiktsplan> redovisas riksintressenas och de allmänna intressenas avgränsning

17 Sidensjö - Billsjösjön



Berörda värden och intressen

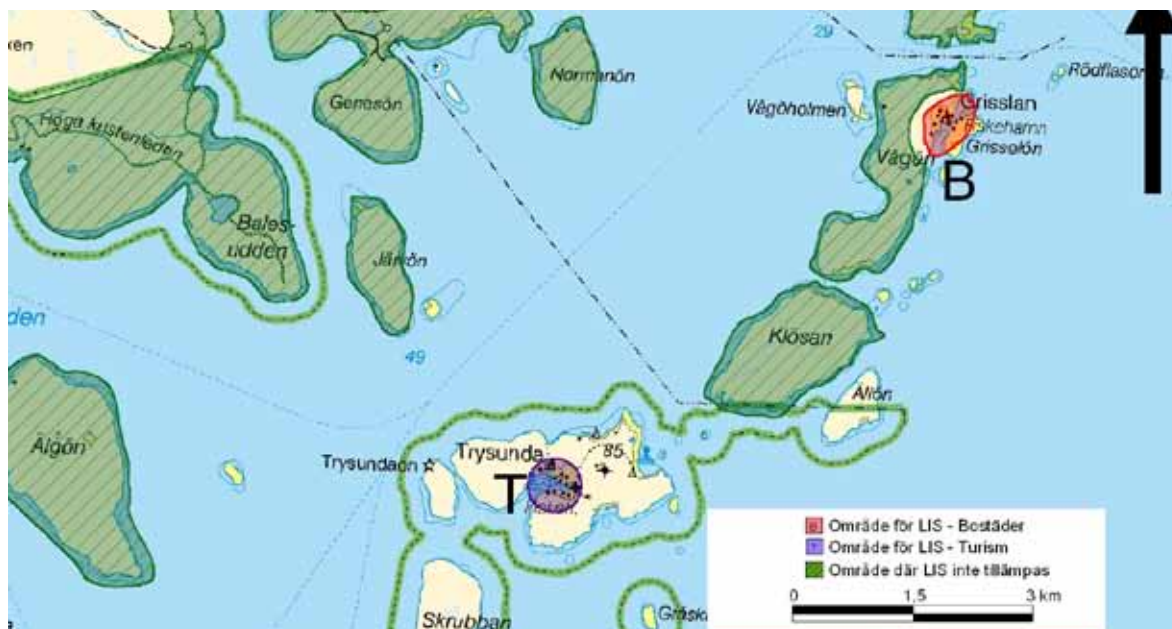
Riksintressen
Naturvård, NR84122

Allmänna intressen
Ekologiskt känsliga områden, sjöar E109

Karta över riksintressena redovisas på sidan 43.

På <http://ornkartan.ornskoldsvik.se/karta/?Oversiktsplan> redovisas riksintressenas och de allmänna intressenas avgränsning

18 Trysunda - Grisslan



Berörda värden och intressen

Riksintressen

Sjöfart
 Natura 2000-område
 Kulturmiljöer KR84003, 84004
 Friluftsliv FR8414, 8419
 Naturvård NR84267
 Riksintresse Höga kusten.

Allmänna intressen

Ekologiskt känsliga områden, land E263
 Naturvårdsobjekt N84065, 84043
 Samrådsområde vid skogsbruksåtgärder SK5
 Kulturmiljöer K64, 75
 Friluftsliv F6

Karta över riksintressena redovisas på sidan 44.

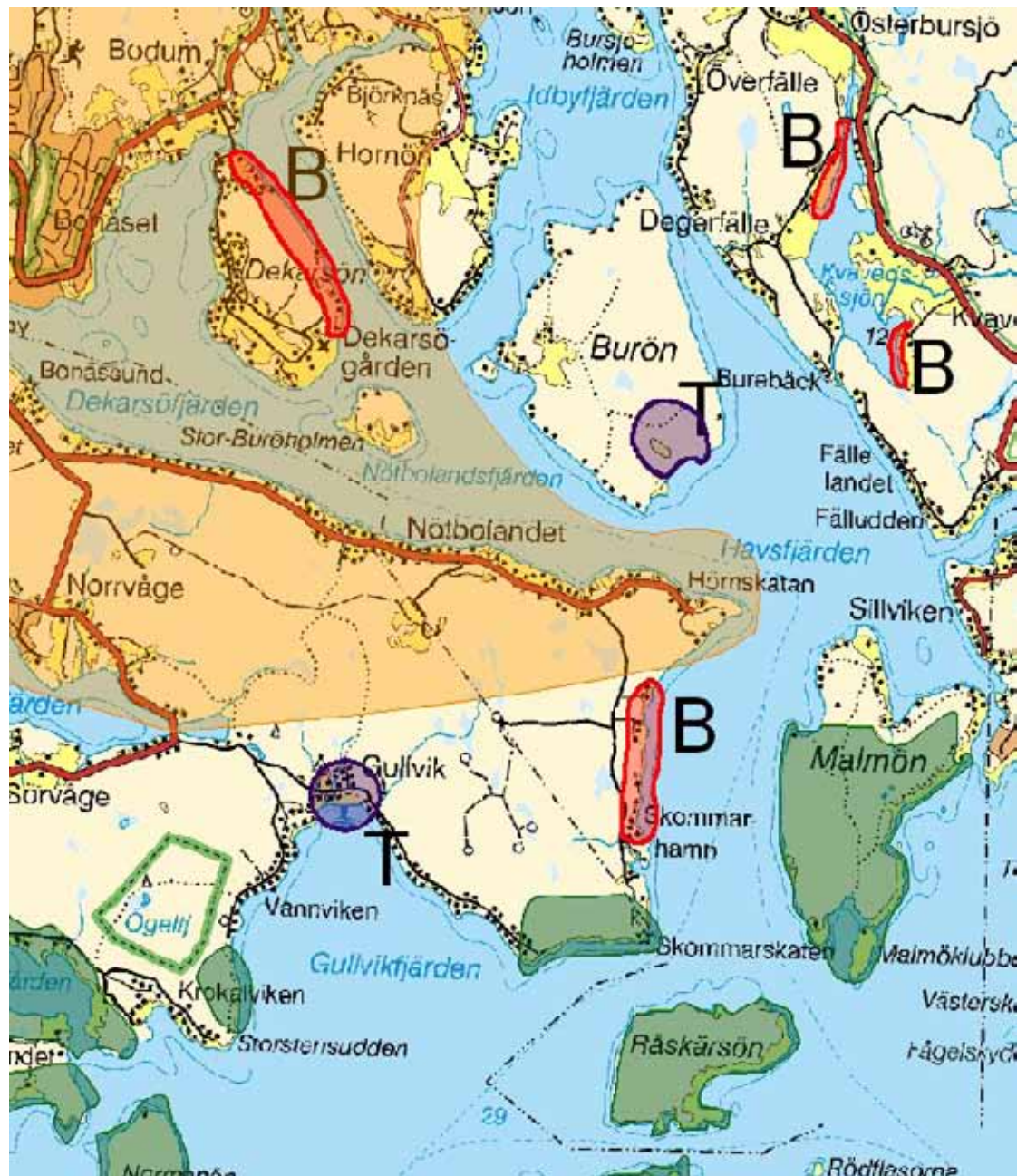
Skyddade områden enligt miljöbalken

Skydd för landskapsbilden
 Naturreservat Trysunda

På <http://ornkartan.ornskoldsvik.se/karta/?Oversiktsplan> redovisas riksintressenas och de allmänna intressenas avgränsning

19 Gullvik - Skagshamn - Ulträ

Se även karta 22 fördjupad karta över Tennviken - Skagsudde



Berörda värden och intressen

Riksintressen

Skommarhamn
Naturvård, NR84267

Gullvik

Friluftsliv FR8420
Naturvård, NR84267
Riksintresse Höga kusten

Skagshamn, Skrammelsand

Friluftsliv FR 8404
Naturvård, N84267
Riksintresse Höga kusten

Skyddade områden enligt miljöbalken

Skydd för landskapsbilden Skeppsmalen

Allmänna intressen

Kvavedsjön
Kulturmiljöer kommunens inventering
K52
Naturvårdsobjekt N84317

Gullvik

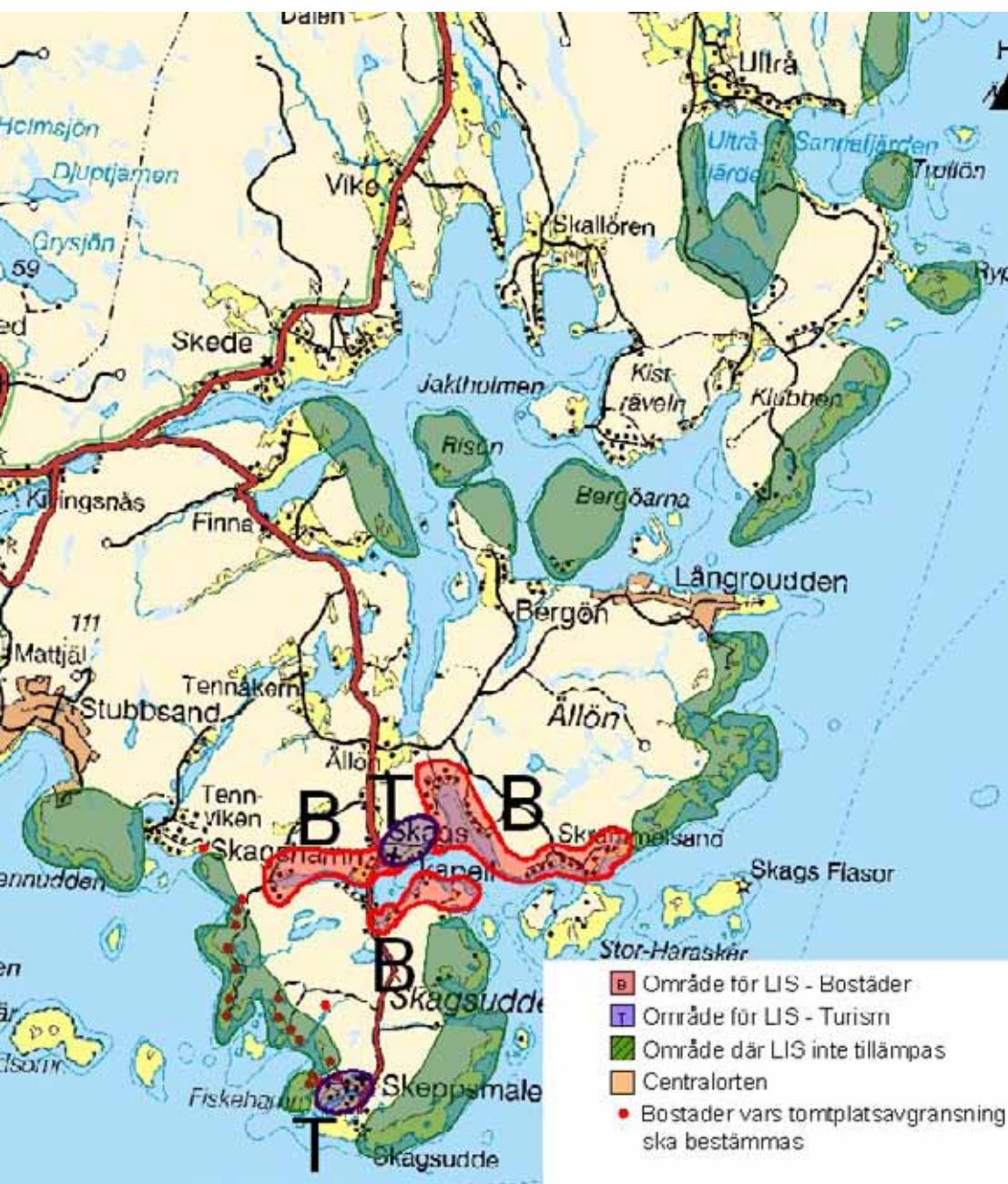
Samrådsområde vid skogsbruksåtgärder
SK1
Naturvård N84274

Skagshamn, Skrammelsand

Ekologiskt känsliga områden, land,
E 285

Naturvårdsobjekt N 84213

Kulturmiljöer K41
Friluftsliv F7

**Riksintressen***Skagsudde*

Riksintressen Högakusten och Moälven
Höga kusten, kust o skärgårdsomr
Höga Kusten NR84267
Friluftsliv, delomr till FR8421

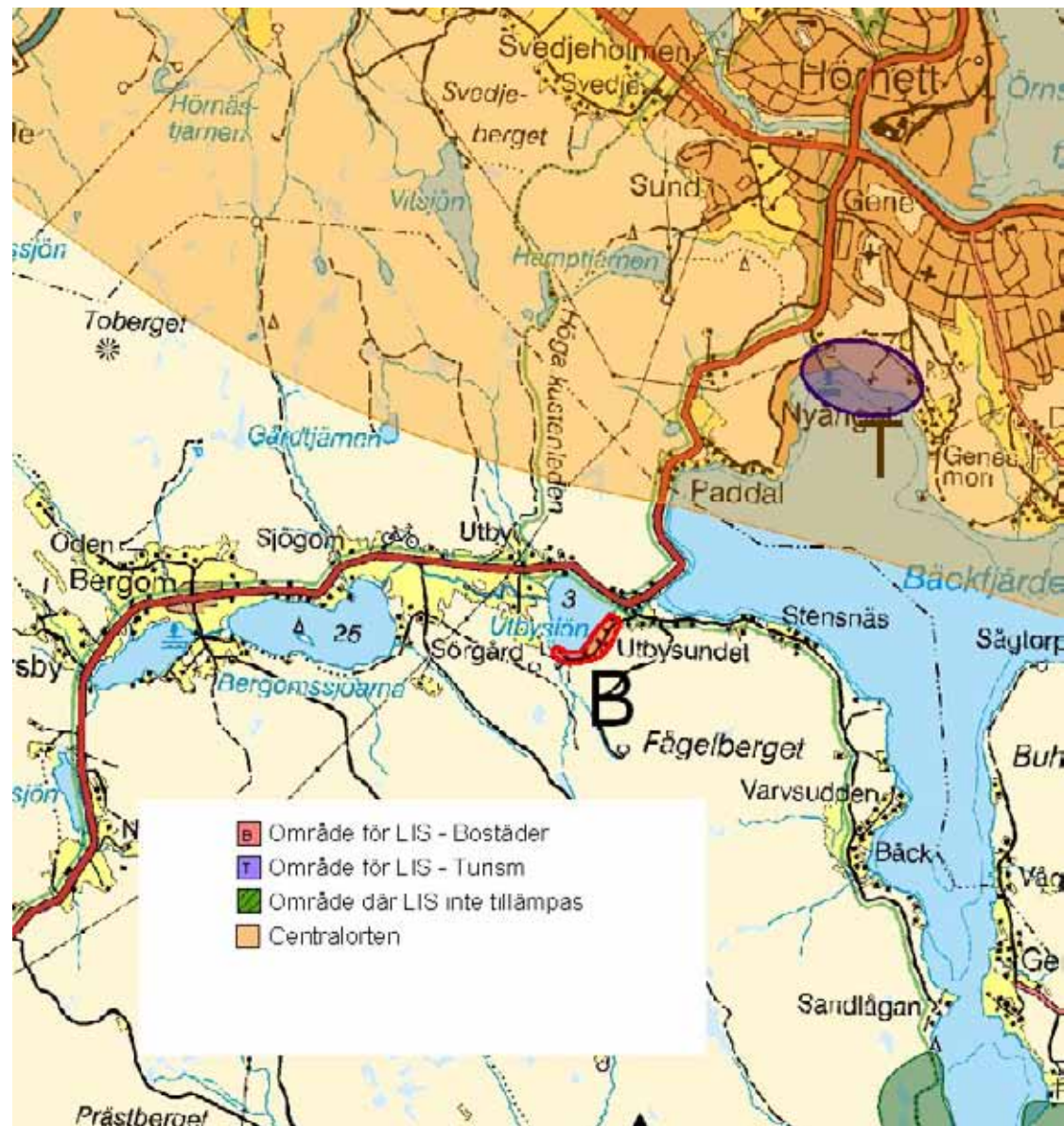
Karta över riksintressena redovisas på
sidan 45.

Allmänna intressen*Skagsudde*

Ekologiskt känsliga områden, land,
E286
Kulturmiljöer, kommunens inventering,
Skeppsmalen. fiskeläge K42
Naturvårdsobjekt, N84067
Skydd för landskapsbilden, Skeppsmalen

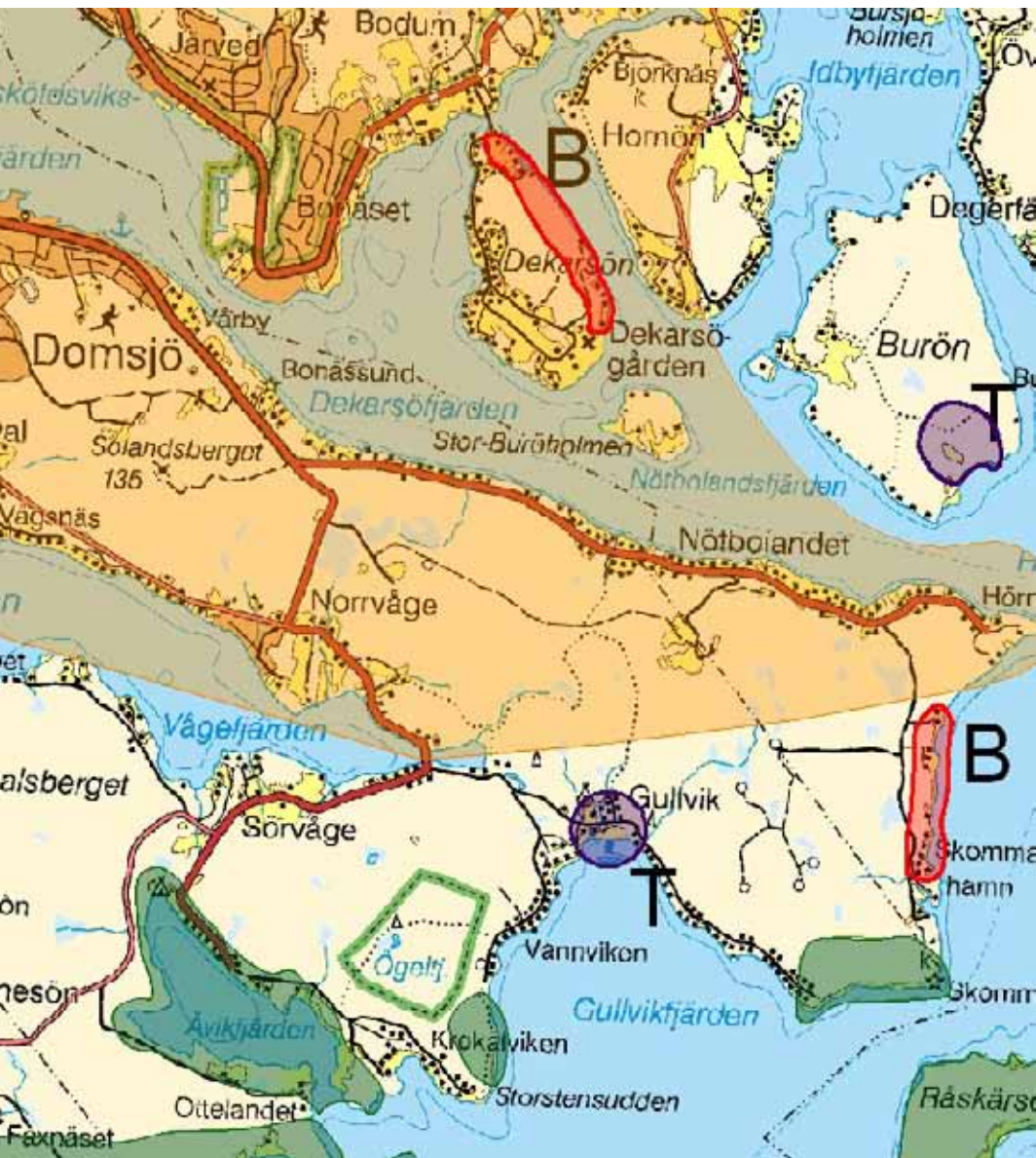
På <http://ornkartan.ornskoldsvik.se/karta/?Oversiktsplan> redovisas riksintressenas och de allmänna intressenas avgränsning

20 Gullvik - Domsjö - Bäck



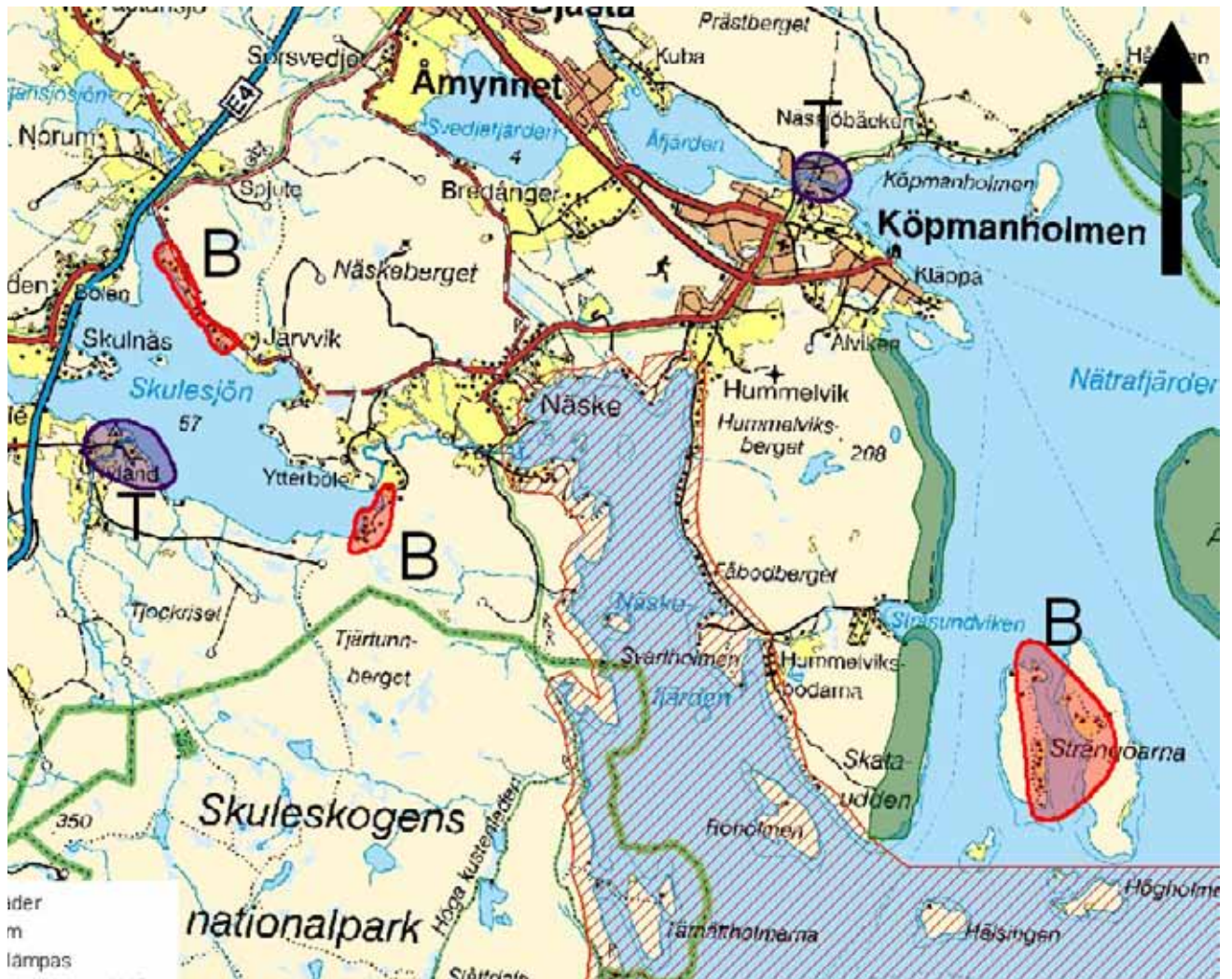
Berörda värden och intressen

Se övriga överlappande kartor



På <http://ornkartan.ornskoldsvik.se/karta/?Oversiktsplan> redovisas riksintressenas och de allmänna intressenas avgränsning

21 Köpmanholmen - Skuleskogen



Berörda värden och intressen

Riksintressen

Gladom
Friluftsliv, FR 8215, delområde till 8404
Höga kusten, kust och skärgårdsområde
Naturvård, NR 84267

Skule
Naturvård NR84267

Karta över riksintressena redovisas på sidan 46.

Allmänna intressen

Köpmanholmen
Ekologiskt känsliga områden, sjöar E22
Naturvårdsobjekt N84546
Skolans närnatur område SN139

Gladom
Ekologiskt känsliga områden, sjöar E102

Allmänna intressen

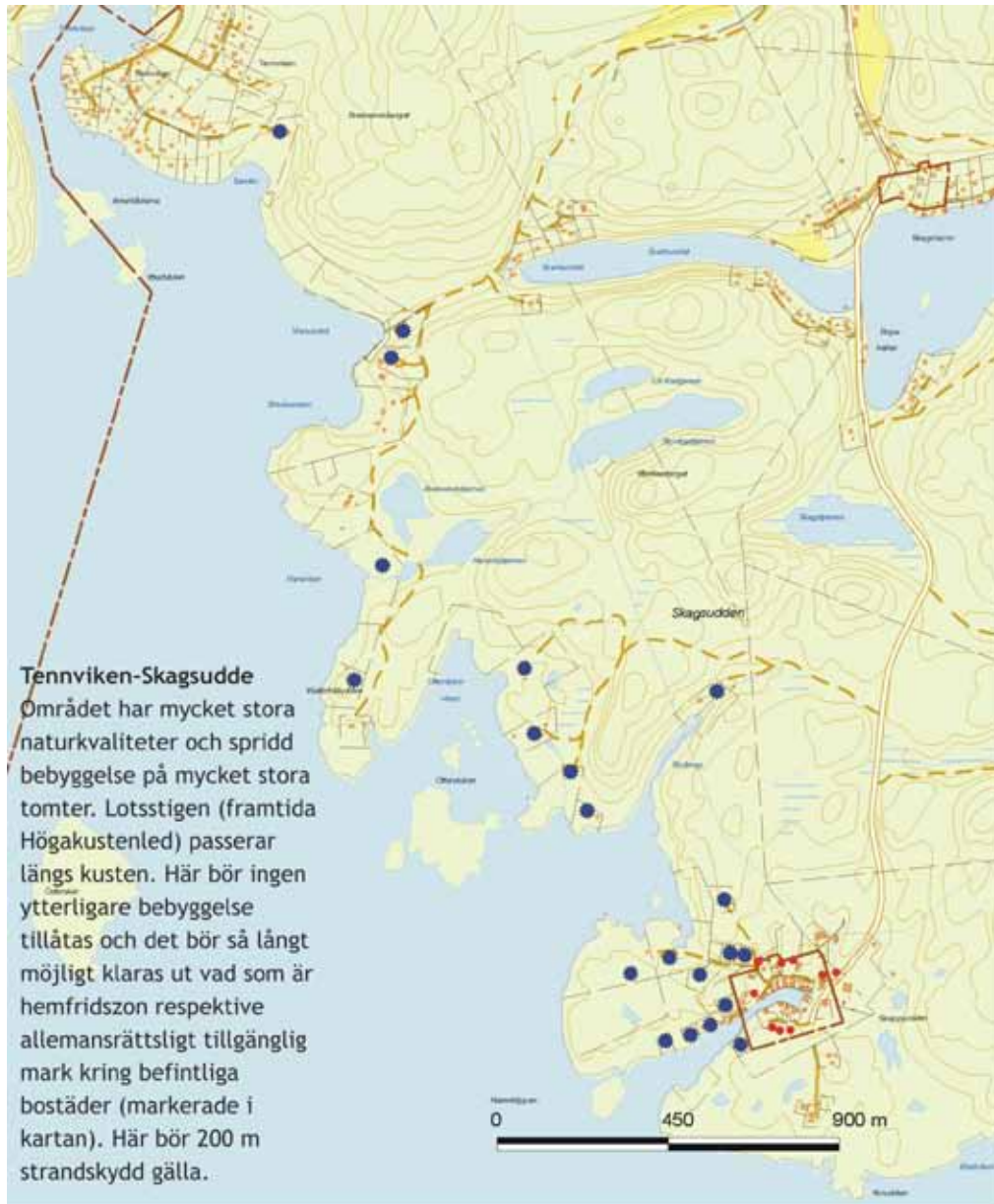
Skule
Ekologiskt känsliga områden, sjöar E102

Järrvik
Ekologiskt känsliga områden, sjöar E102
Naturvårdsobjekt, Ängsmark i Järrvik N84190

Skyddade områden enligt miljöbalken
Skydd för landskapsbilden område söder om Skulesjön

På <http://ornkartan.ornskoldsvik.se/karta/?Oversiktsplan> redovisas riksintressenas och de allmänna intressenas avgränsning

22 Tennviken - Skagsudde



Områden där nya strandskyddsdispenser ej bör ges

