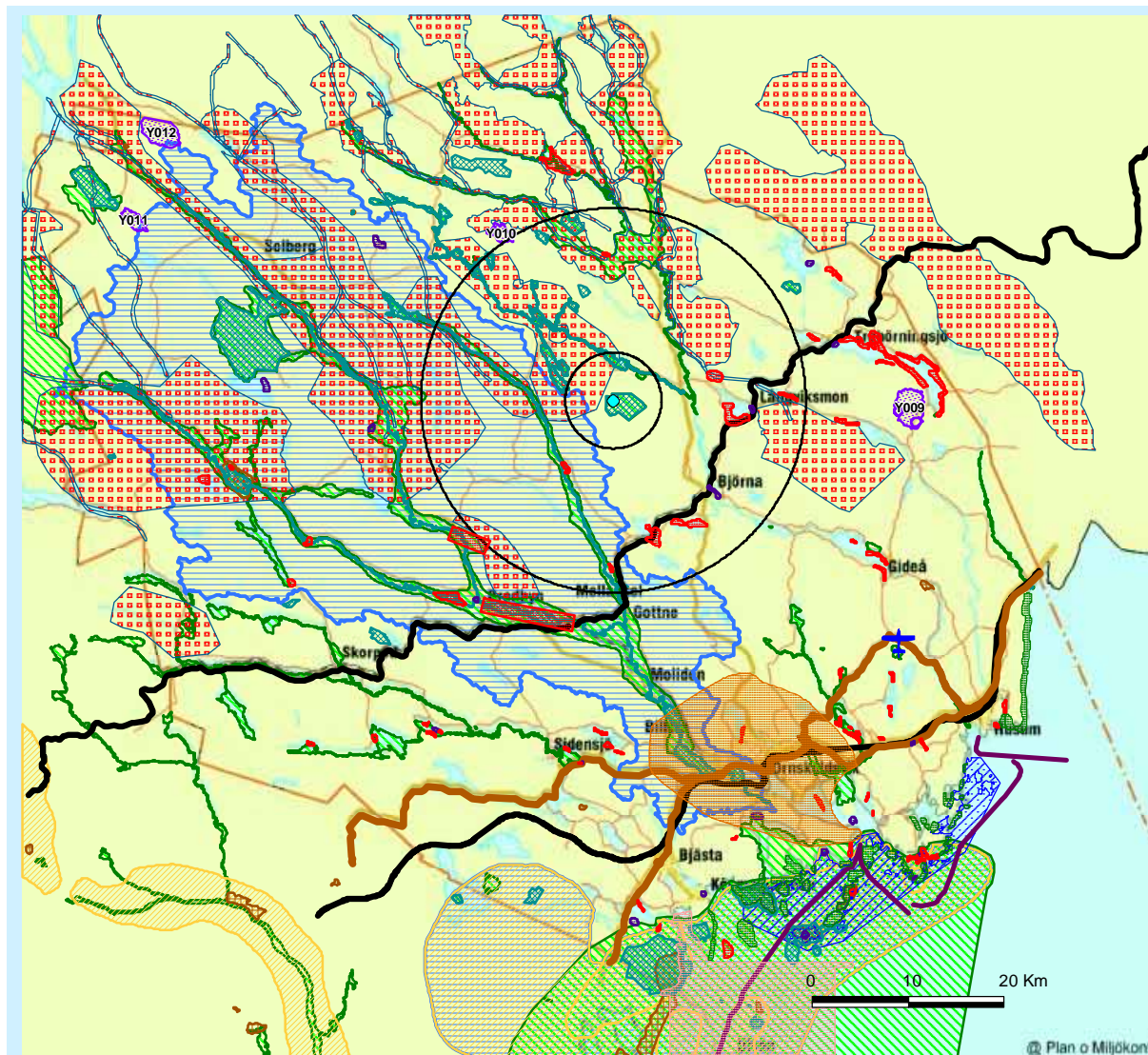





















Redovisning av riksintressen inom LIS-områdena

På bifogade kartor redovisas riksintressen inom LIS-områdena. Detta är detaljerad redovisning av riksintressena för varje område och är en komplettering av den redovisning som görs i översiktsplanen från 2007 och på kommunens hemsida.



Karta över samtliga riksintressen i Örnköldsviks kommun

Teckenförklaring

-  Riksintressen
-  Totalförsvaret (2011)
-  Totalförsvaret (2011)
-  Totalförsvaret (2011)
-  Riksintresse vindbruk/vindkraft (enligt energimyndigheten 2008)
-  Flygplatser, riksintresse (KR) 1996
-  Vägar, riksintresse (KR) 2004-11-08
-  Järnvägar, riksintresse (KR) 2000-11-30
-  Sjöfart, riksintresse (2005)
-  Natura 2000, riksintresse (N2R) 2006-01-11
-  Yrkesfiske, riksintresse (YR) (2006-03-01)
-  Kulturmiljöer, riksintresse (KR) (1996-01-02)
-  Rennäring, riksintresse (RR) 2005-12-15
-  Friluftsliv, riksintressen (FR) (1995-01-02)
-  Naturvård, riksintresse (NR) (2000-12-01)
-  Riksintressen Höga kusten och Moälven (1995)
-  LIS Bostäder
-  LIS Turism
- 

1 Remmarn- Locksta

Remmarsjön

Rennäring, riksintresse

- Flyttled av riksintresse för Vilhelmina Norra
- Området kring Häggsjöbäcken. Väster om Remmarsjön
- Öster om Remmarsjön
- Flyttled av riksintresse för Vilhelmina Norra

Naturvård, riksintresse

- ÖVRE GIDEÄLVEN MED BIFLÖDEN

NR84242

Naturvårdsobjekt

- REMMARÅN - HÄGGSJÖBÄCKEN
- REMMARSJÖN
- REMMARN

N84420

N84265

N84135

Lockstasjön

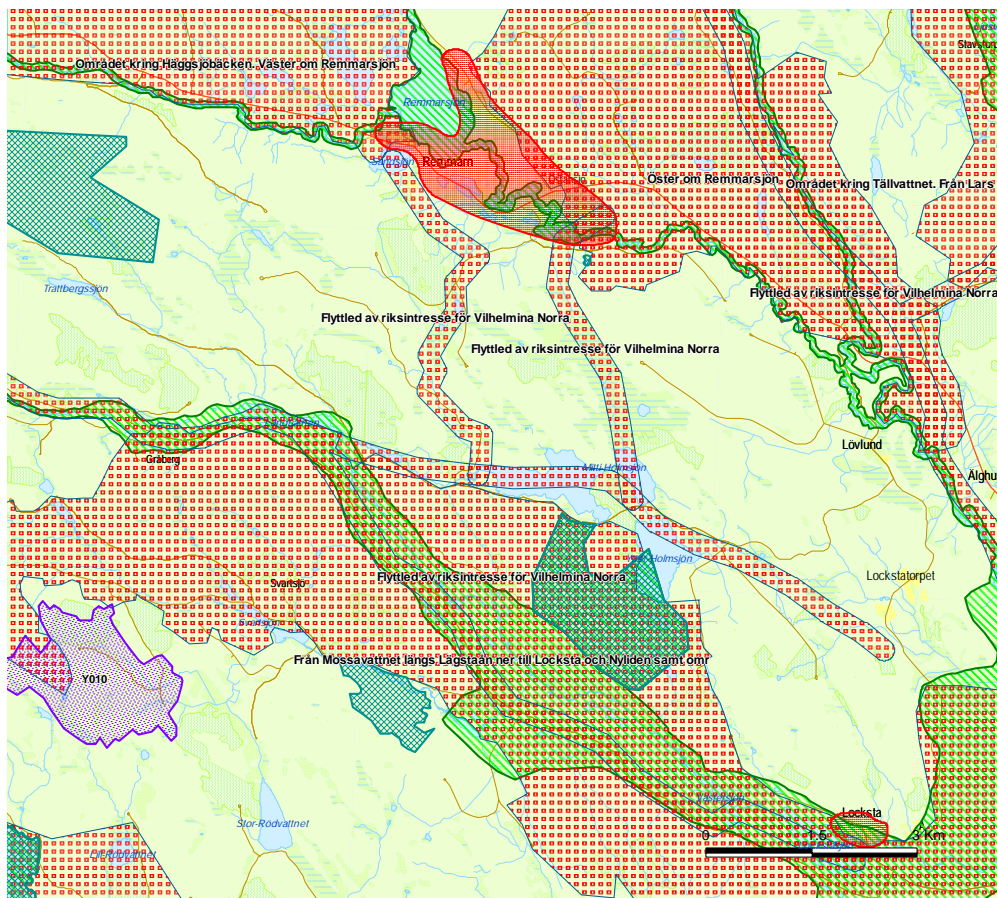
Rennäring, riksintresse

- Från Mossavattnet längs Lägstaån ner till Locksta och Nyheden samt omr

Naturvård, riksintresse

- ÖVRE GIDEÄLVEN MED BIFLÖDEN

NR84242

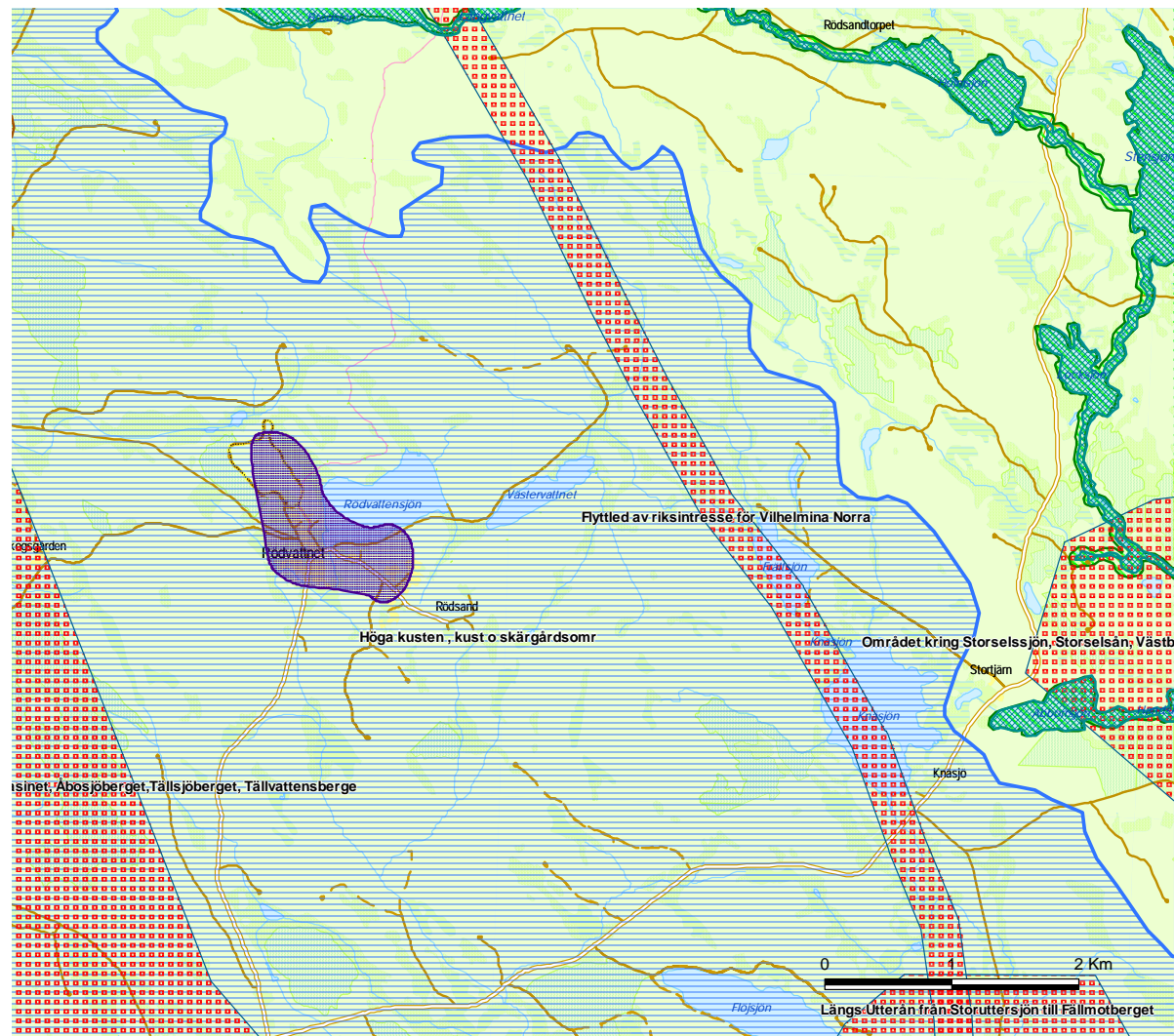


Teckenförklaring på sidan 28

2 Rödvattnet

Riksidressen Högakusten och Moälven

- Moälvens vattenområde



Rödvattnet

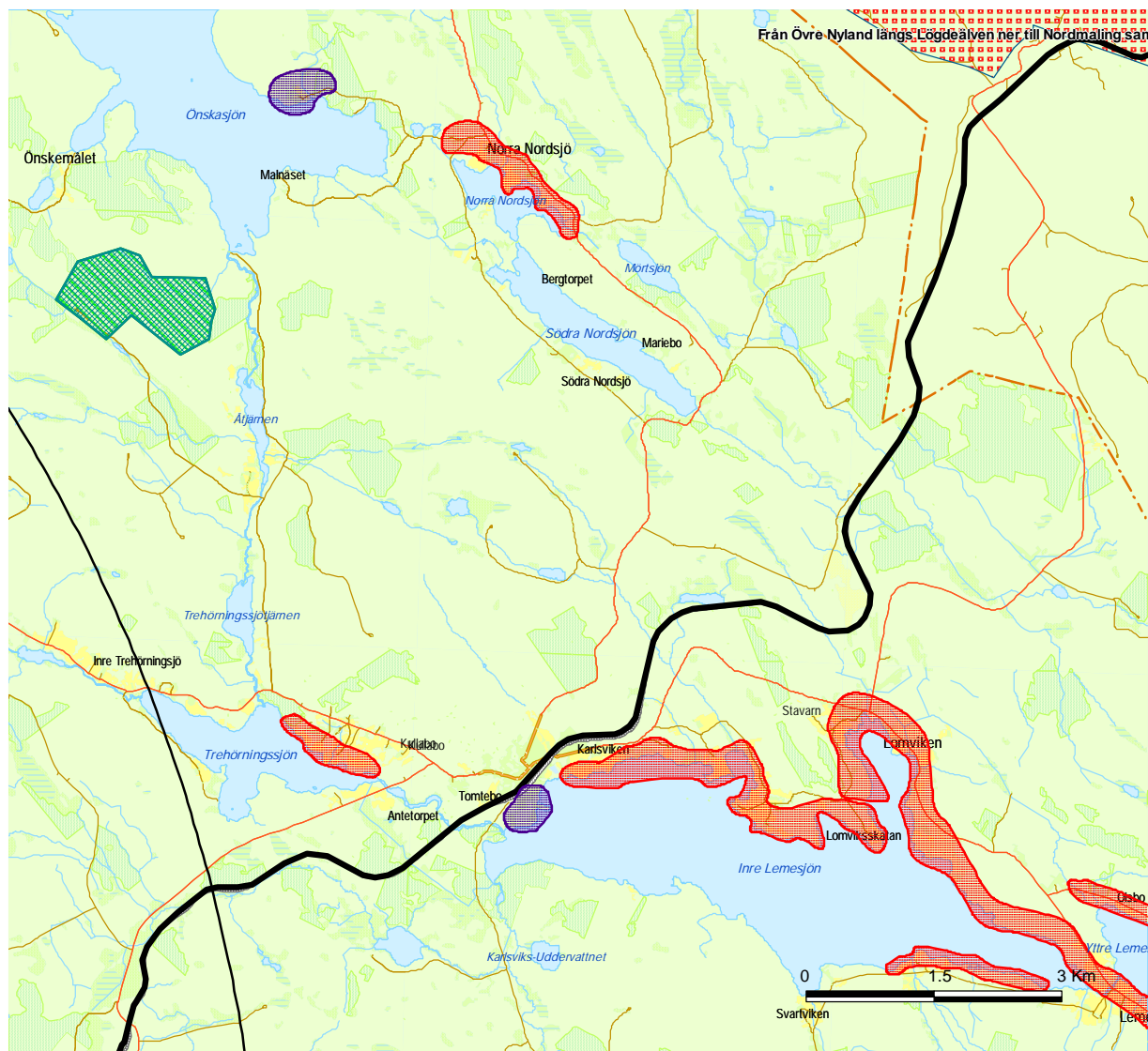
Teckenförklaring på sidan 28

3 Trehörningssjö

Inre Lemesjön

Järnvägar, riksintressen

- NORRA STAMBANAN



Trehörningssjö

Teckenförklaring på sidan 28

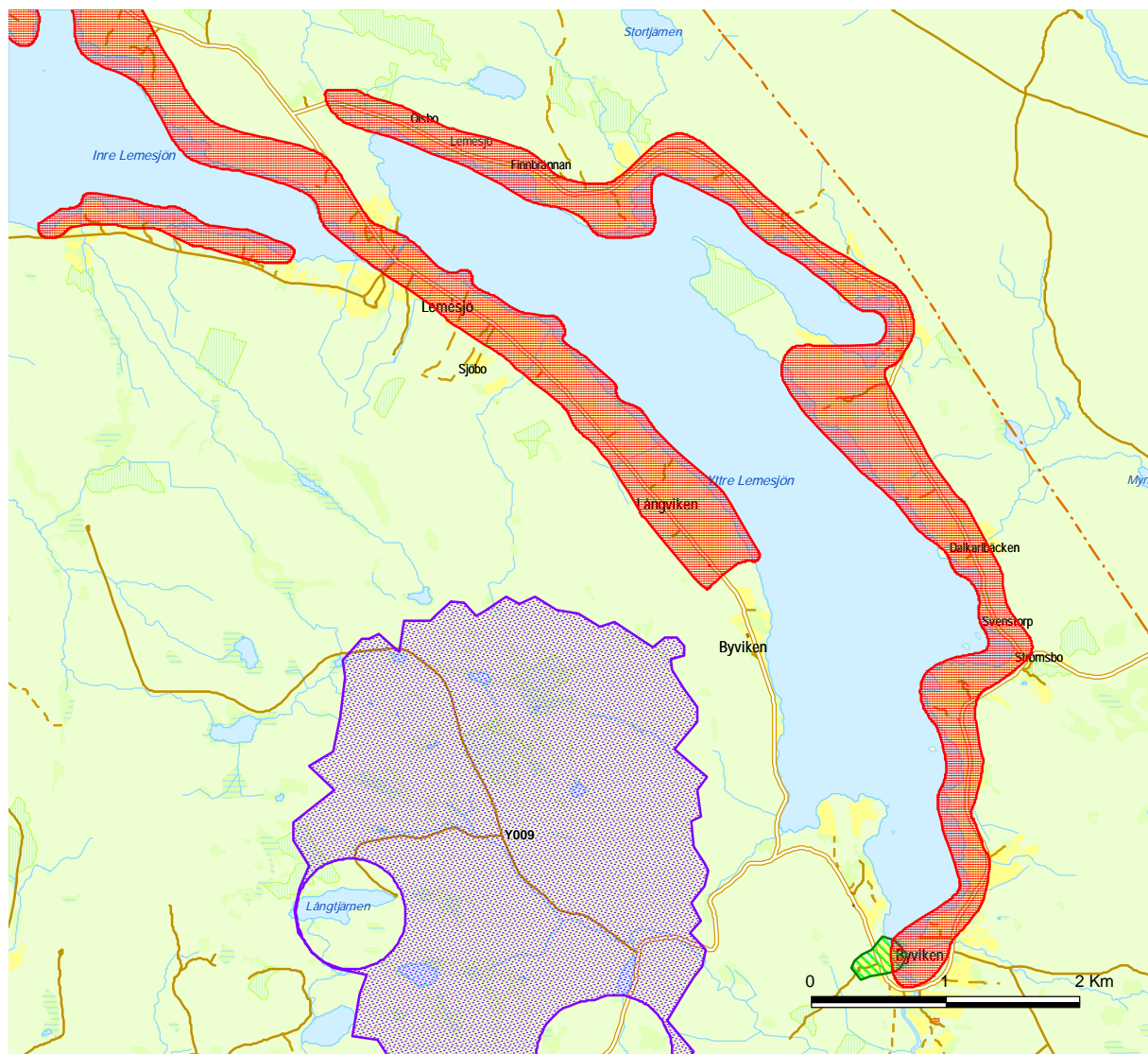
4 Trehörningsjö – Yttre Lemesjön

Yttre Lemesjön – Norra sidan

Naturvård, riksintresse

• FLÄRKE (BYVIKEN)

NR84326



Trehörningsjö – Yttre Lemesjön

Teckenförklaring på sidan 28

5 Långviksmon

Movattssjön

Rennäring, riksintresse

- Flyttled av riksintresse för Vilhelmina Norra

Storsjön

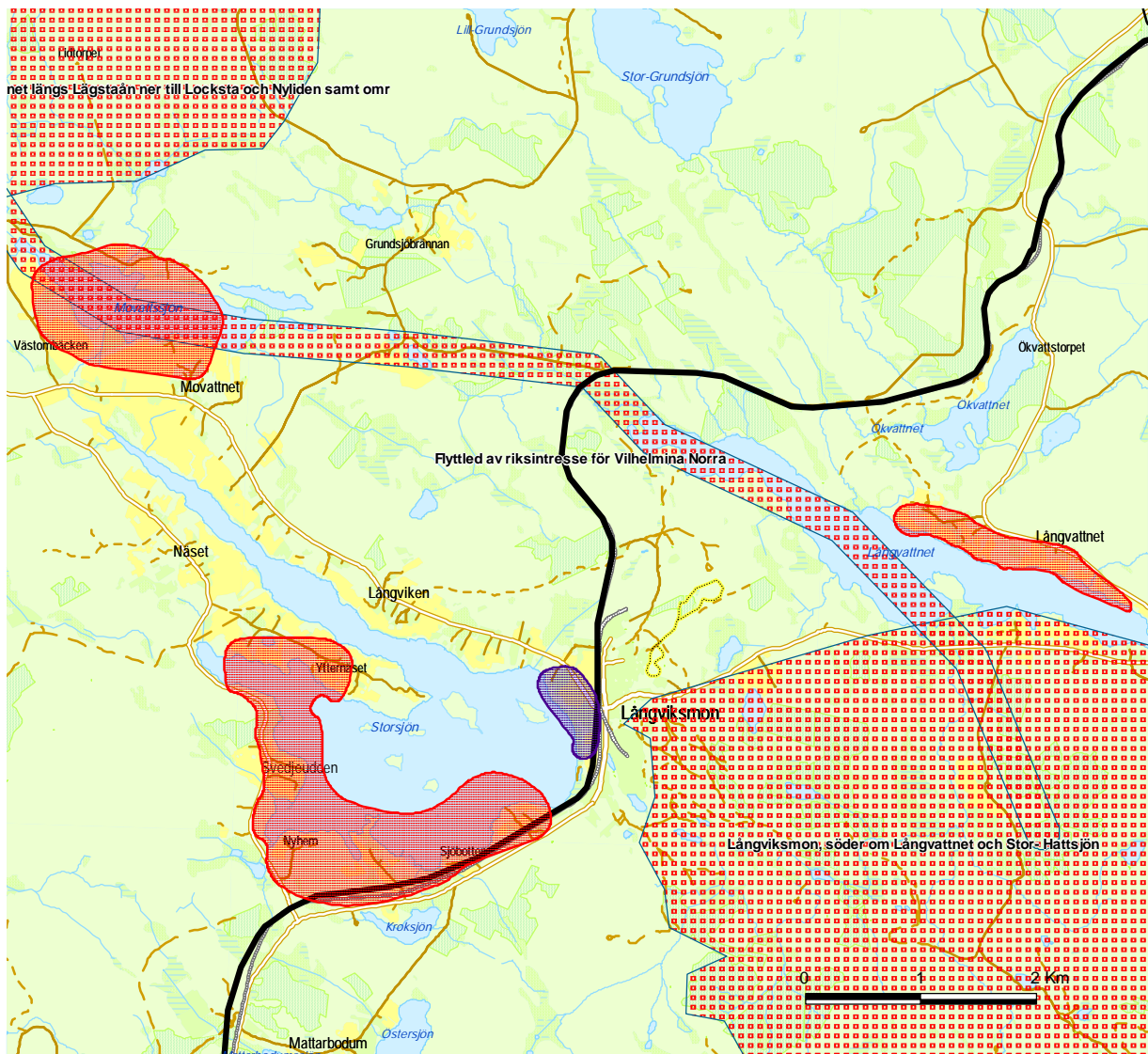
Järnvägar, riksintressen

- NORRA STAMBANAN

Flyggsjön – Stor-Hattsjön

Rennäring, riksintresse

- Långviksmon, söder om Långvattnet och Stor- Hattsjön



Långviksmon

Teckenförklaring på sidan 28

6 Stor-Tågsjön, Stor-Åskasjön

Stor-Tågsjön

Riksintressen Högakusten och Moälven

- Moälvens vattenområde

Stor-Åskasjön

Rennäring, riksintresse

- Öster om Hällbymagasinet, Åbosjöberget, Tällsjöberget, Tällvattensberge
- Området kring Stockholmsgatorna ner till Lägstasjön

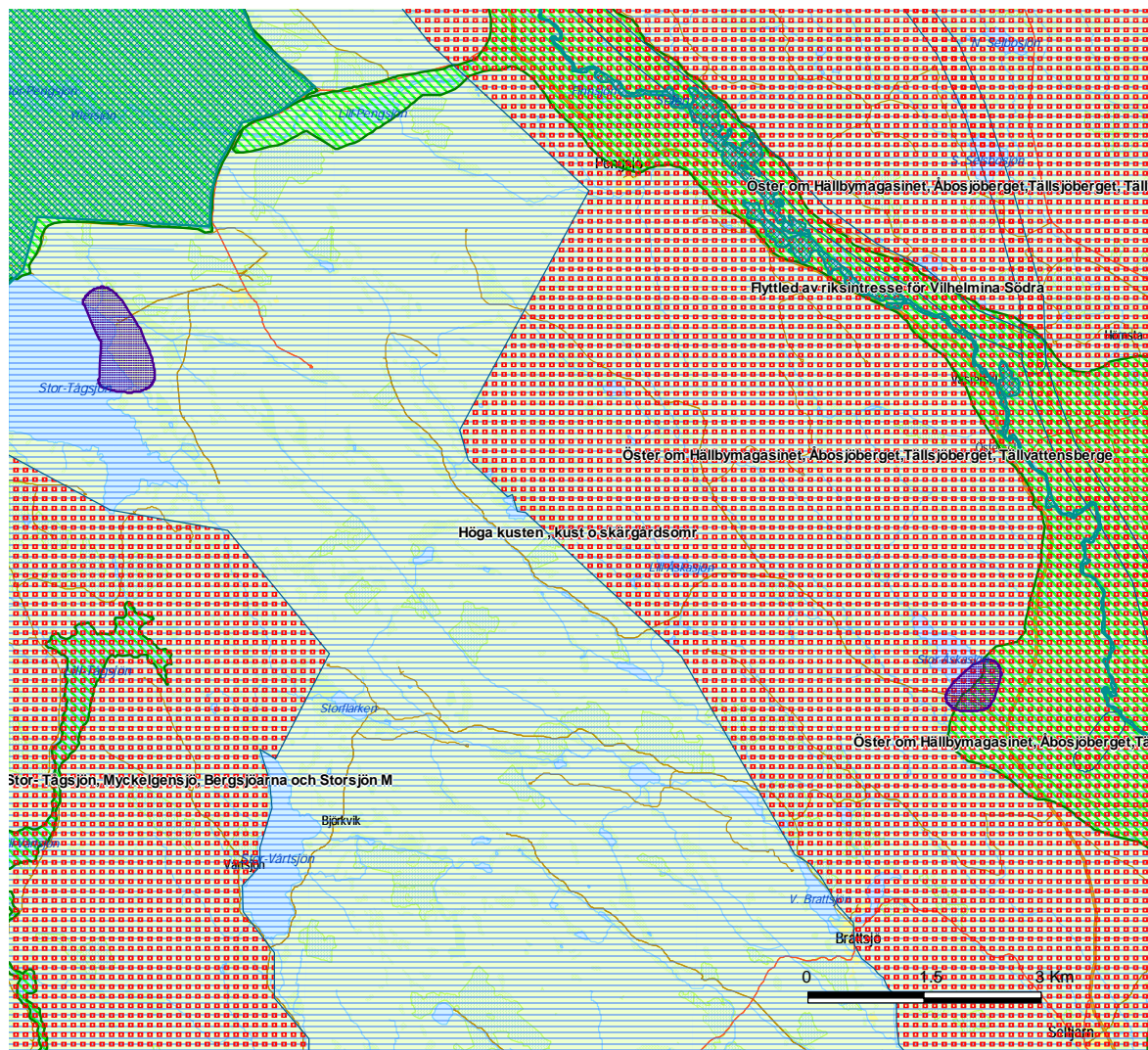
Riksintressen Högakusten och Moälven

- Moälvens vattenområde

Naturvård, riksintresse

- MOÄLVEN

NR84007



Stor-Tågsjön, Stor-Åskasjön

Teckenförklaring på sidan 28

7 Utersjö

Natura 2000, riksintresse

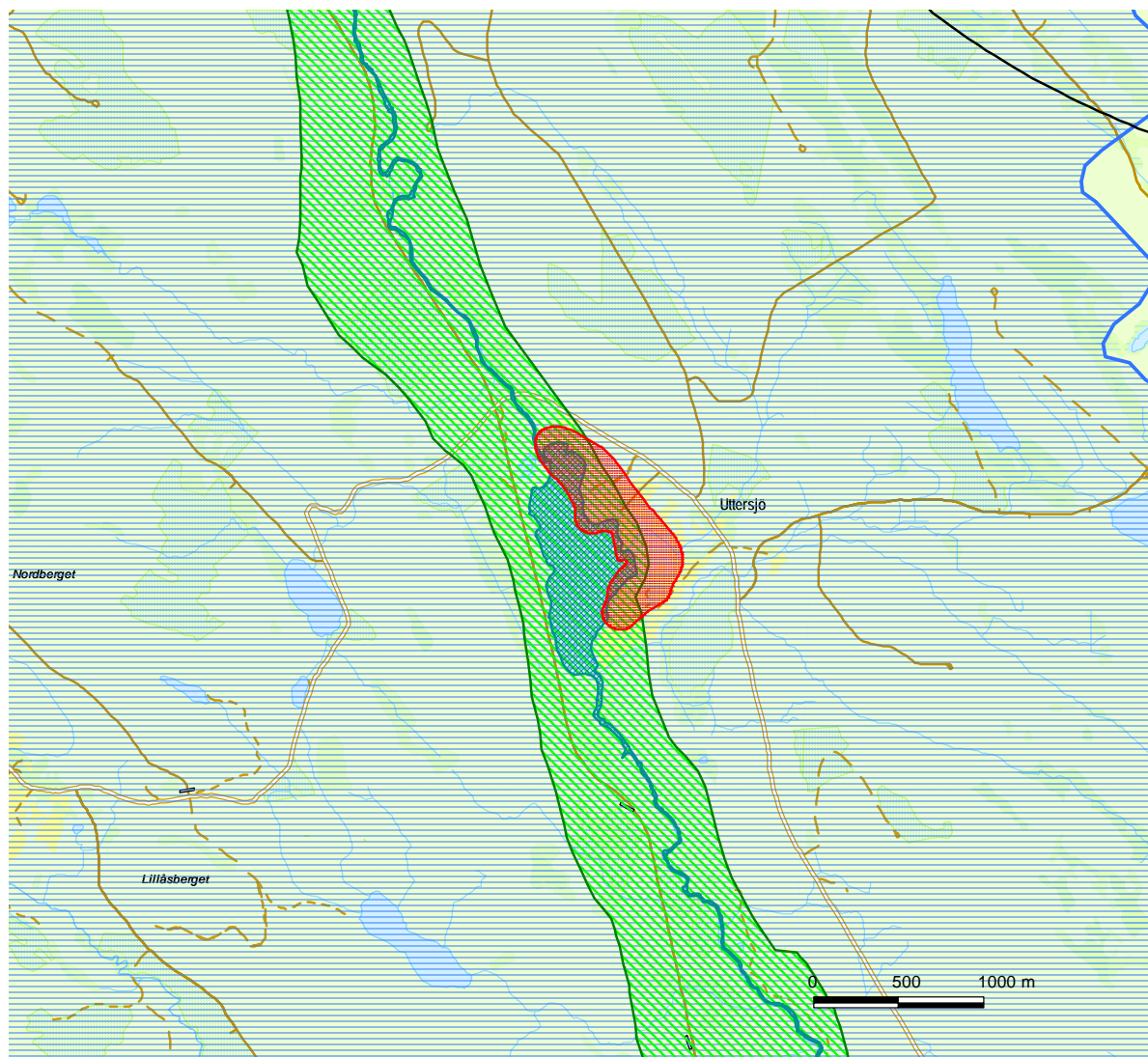
- Moälven N2R84007

Riksintressen Högakusten och Moälven

- Moälvens vattenområde

Naturvård, riksintresse

- MOÄLVEN NR84007



Utersjö

Teckenförklaring på sidan 28

8 Myckelgensjö – Skalmsjö

Torrvattnet

Rennäring, riksintresse

- Området mellan Stor- Tågsjön, Myckelgensjö, Bergsjöarna och Storsjön M

Riksintressen Högakusten och Moälven

- Moälvens vattenområde

Myckelgensjösjön

Natura 2000, riksintresse

Moälven

N2R84007

Kulturmiljöer, riksintresse

- Myckelgensjö

KR84006

Rennäring, riksintresse

- Området mellan Stor- Tågsjön, Myckelgensjö, Bergsjöarna och Storsjön M

Friluftsliv

Riksintressen Högakusten och Moälven (miljöbalken kap. 4)

- Moälvens vattenområde

Naturvård, riksintresse

- MOÄLVEN

NR84007

Riksintressen Högakusten och Moälven ^{Bureåborg}

- Moälvens vattenområde

Naturvård, riksintresse

- MOÄLVEN NR84007

Skalmsjö

Natura 2000, riksintresse

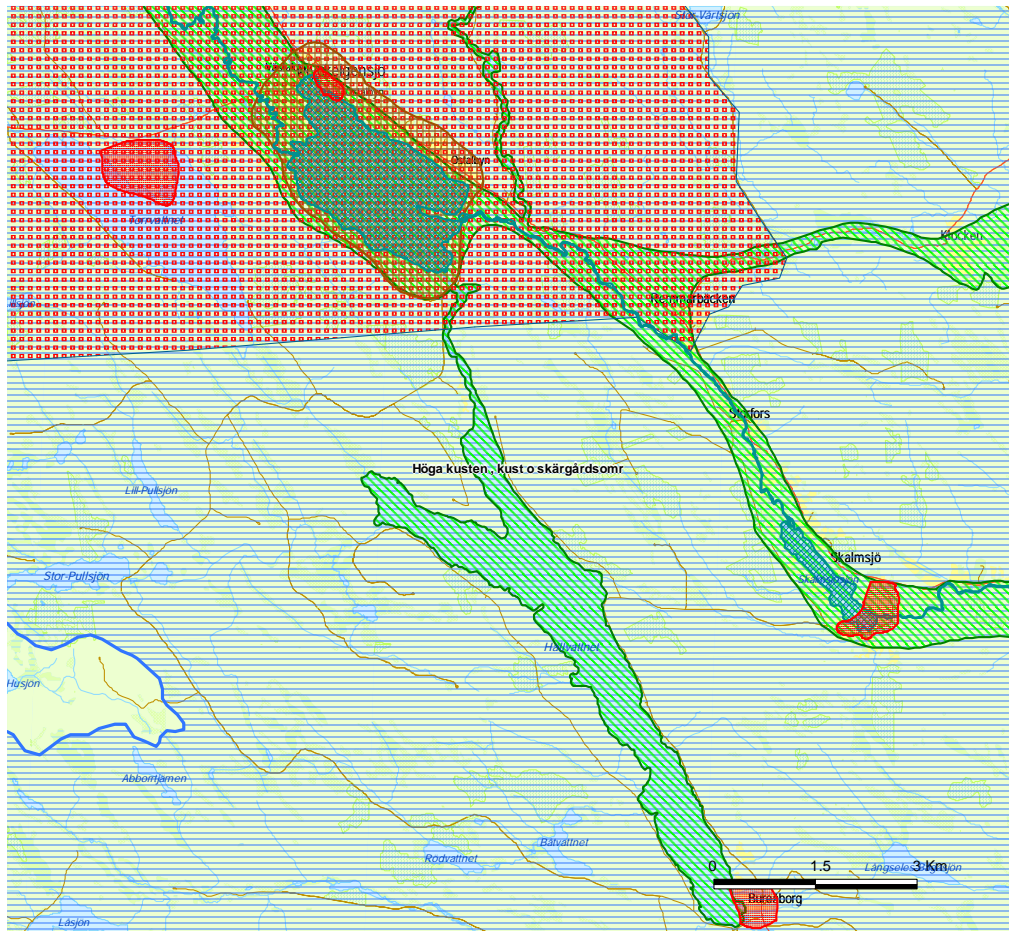
- Moälven N2R84007

Riksintressen Högakusten och Moälven

- Moälvens vattenområde

Naturvård, riksintresse

- MOÄLVEN NR84007



Myckelgensjö – Skalmsjö

Teckenförklaring på sidan 28

9 Björna

Björna och Björnsjön

Järnvägar, riksintressen

- NORRA STAMBANAN

Bodgärdssjön

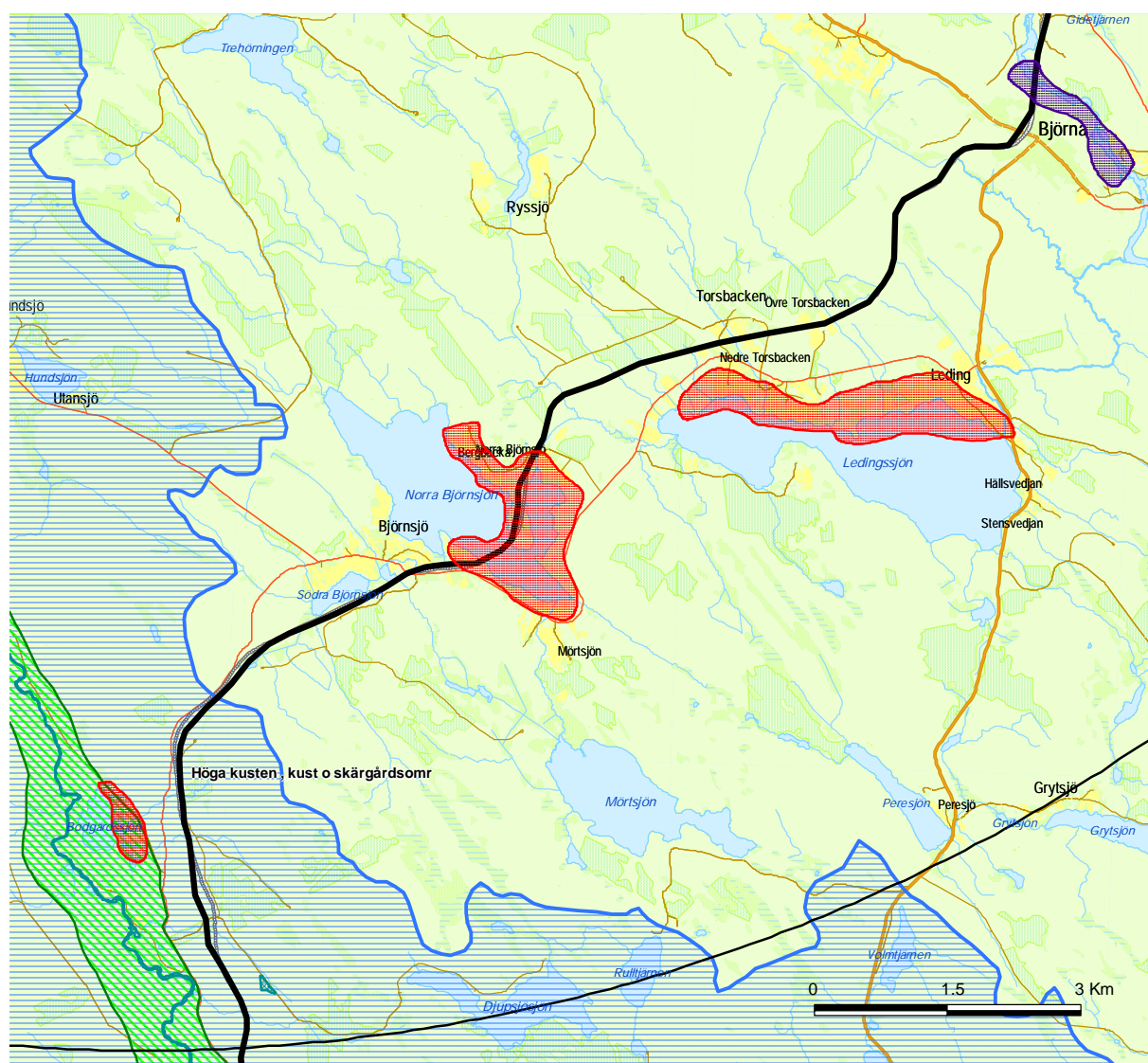
Riksintressen Högakusten och Moälven

- Moälvens vattenområde

Naturvård, riksintresse

- MOÄLVEN

NR84007



Björna

Teckenförklaring på sidan 28

10 Norrflärke

Rennäring, riksintresse

- Nordöst om Bredbyn

Natura 2000, riksintresse

- Moälven

N2R84007

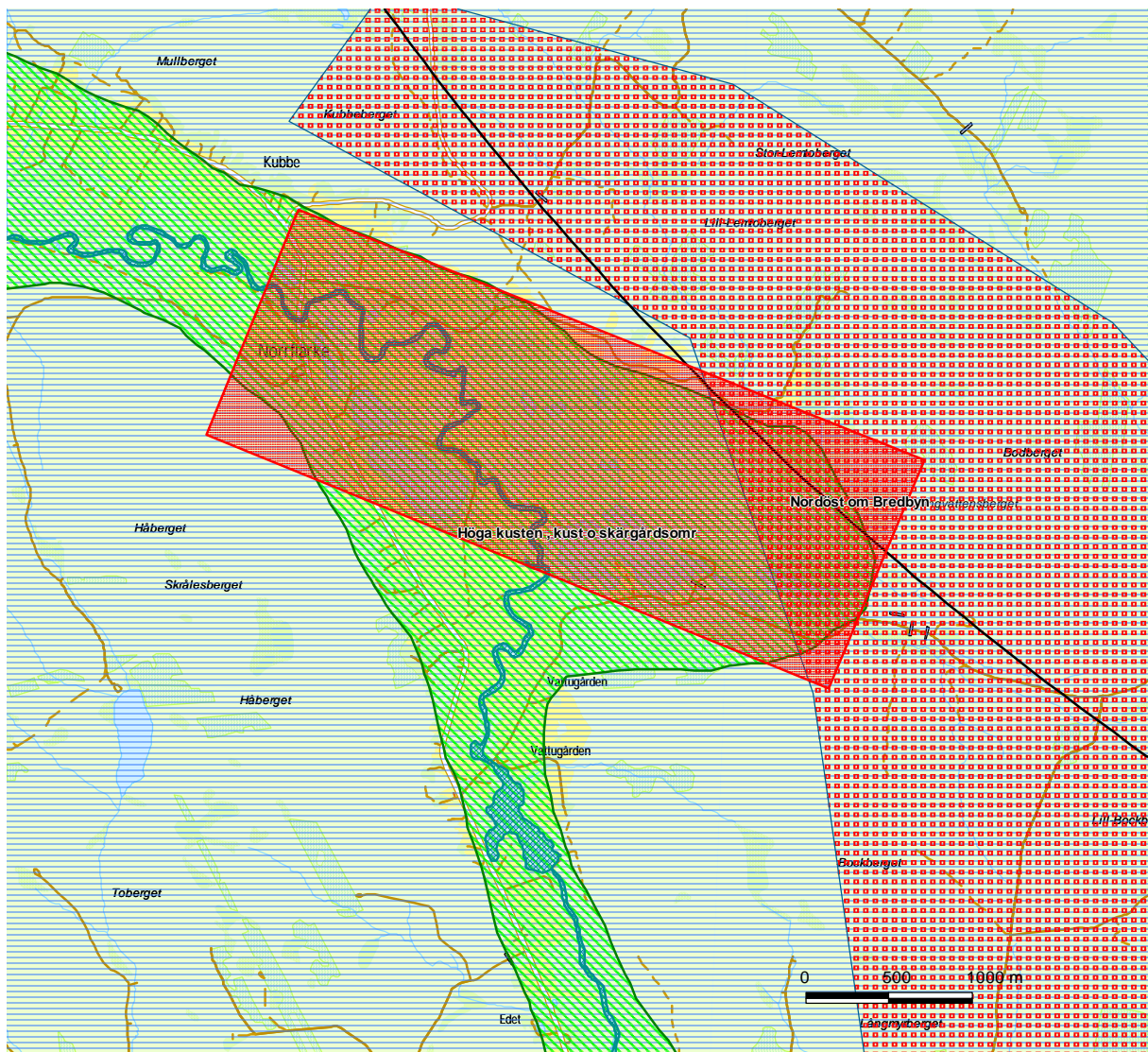
Riksintressen Högakusten och Moälven

- Moälvens vattenområde

Naturvård, riksintresse

- MOÄLVEN

NR84007



Norrflärke

Teckenförklaring på sidan 28

12 Anundsjösjön

Gensjösjön och *Näsfors*

Natura 2000, riksintresse

- Moälven

N2R84007

Riksintressen Högakusten och Moälven

- Moälvens vattenområde

Naturvård, riksintresse

- MOÄLVEN

NR84007

Anundsjösjön

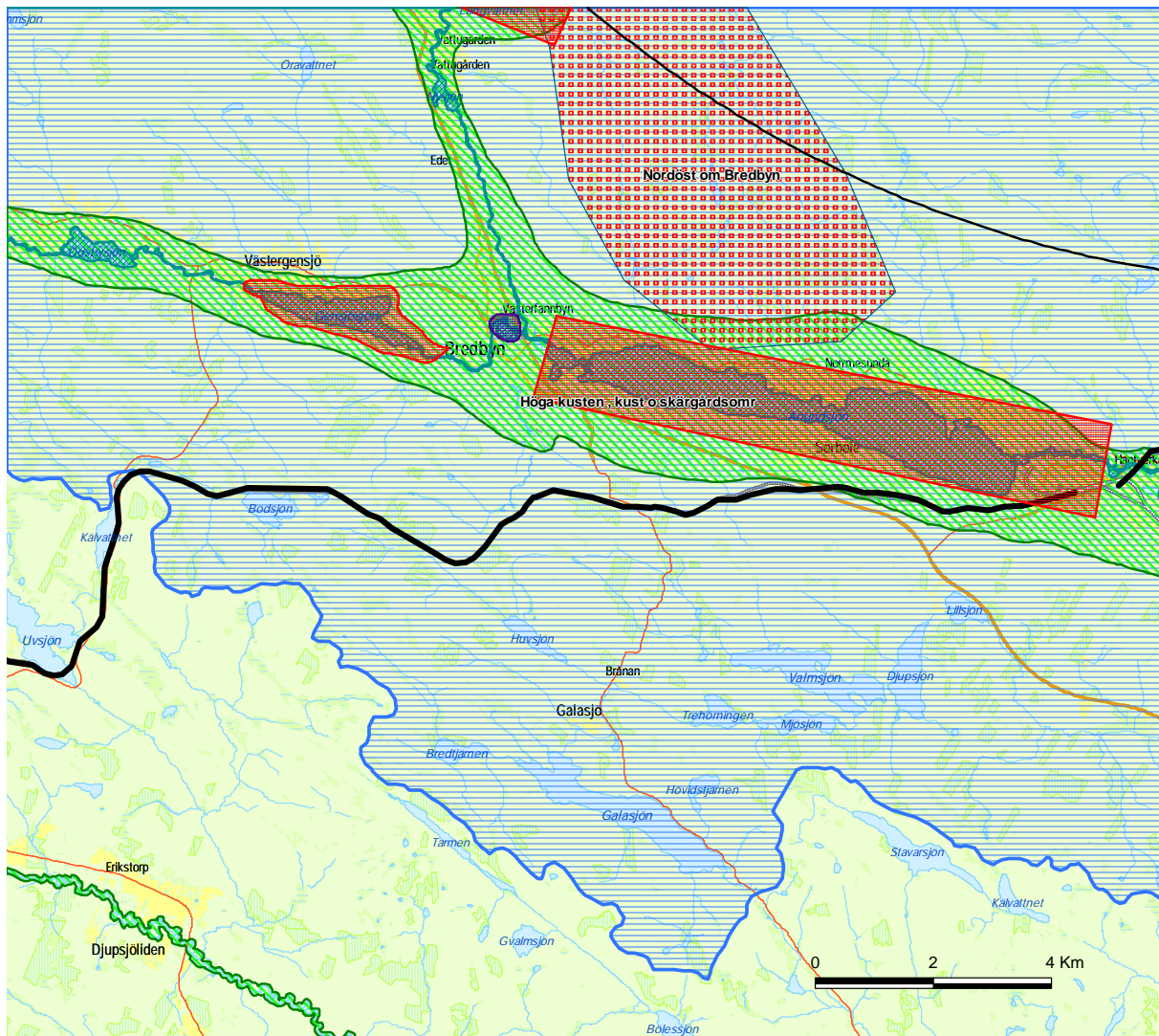
Se ovan samt:

Järnvägar, riksintressen

- NORRA STAMBANAN

Rennäring, riksintresse

- Nordöst om Bredbyn



Anundsjösjön

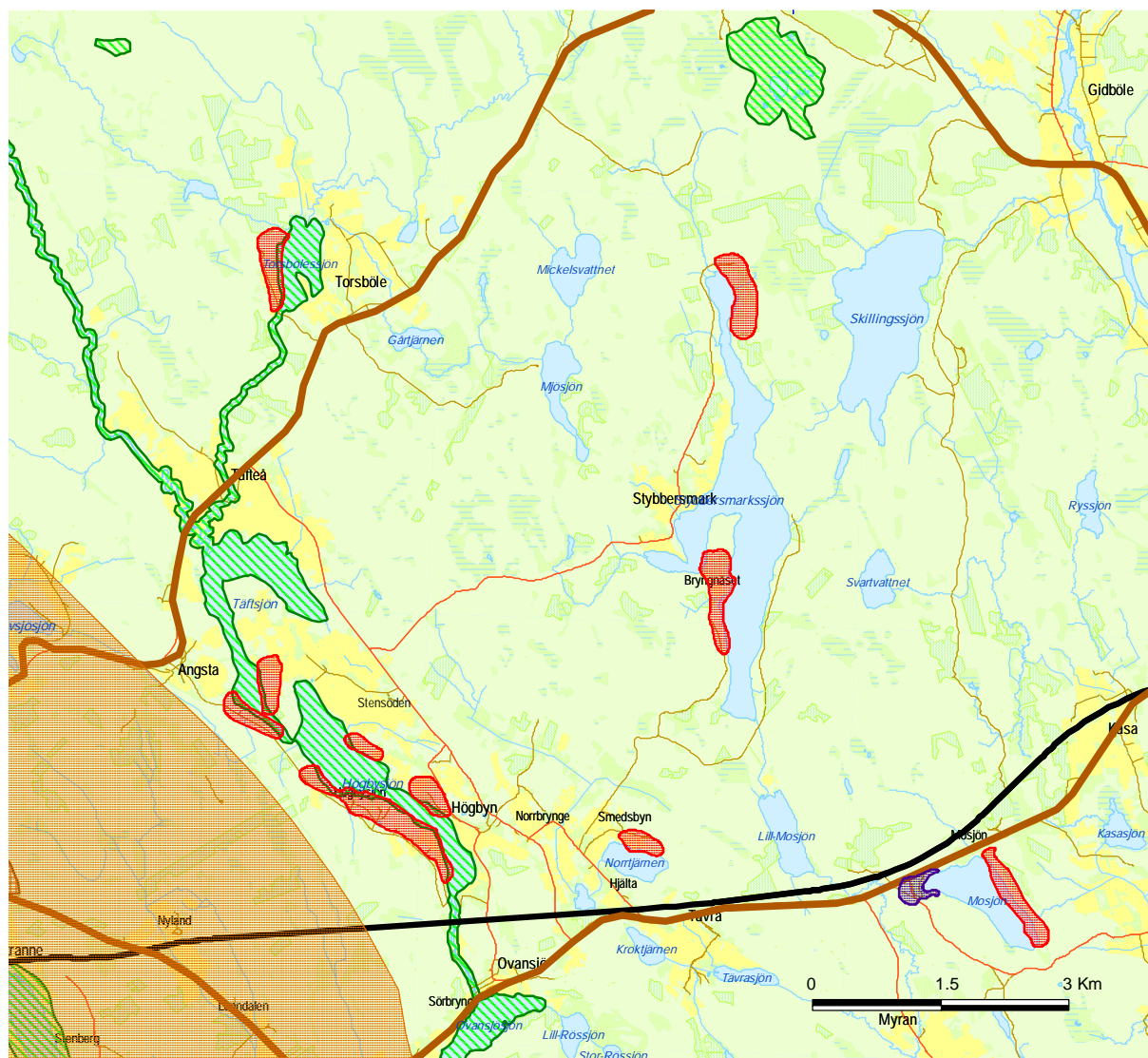
Teckenförklaring på sidan 28

13 Skillingsjön – Smedsbyn

Naturvård, riksintresse

• IDBYÅN

NR84234



Skillingsjön – Smedsbyn

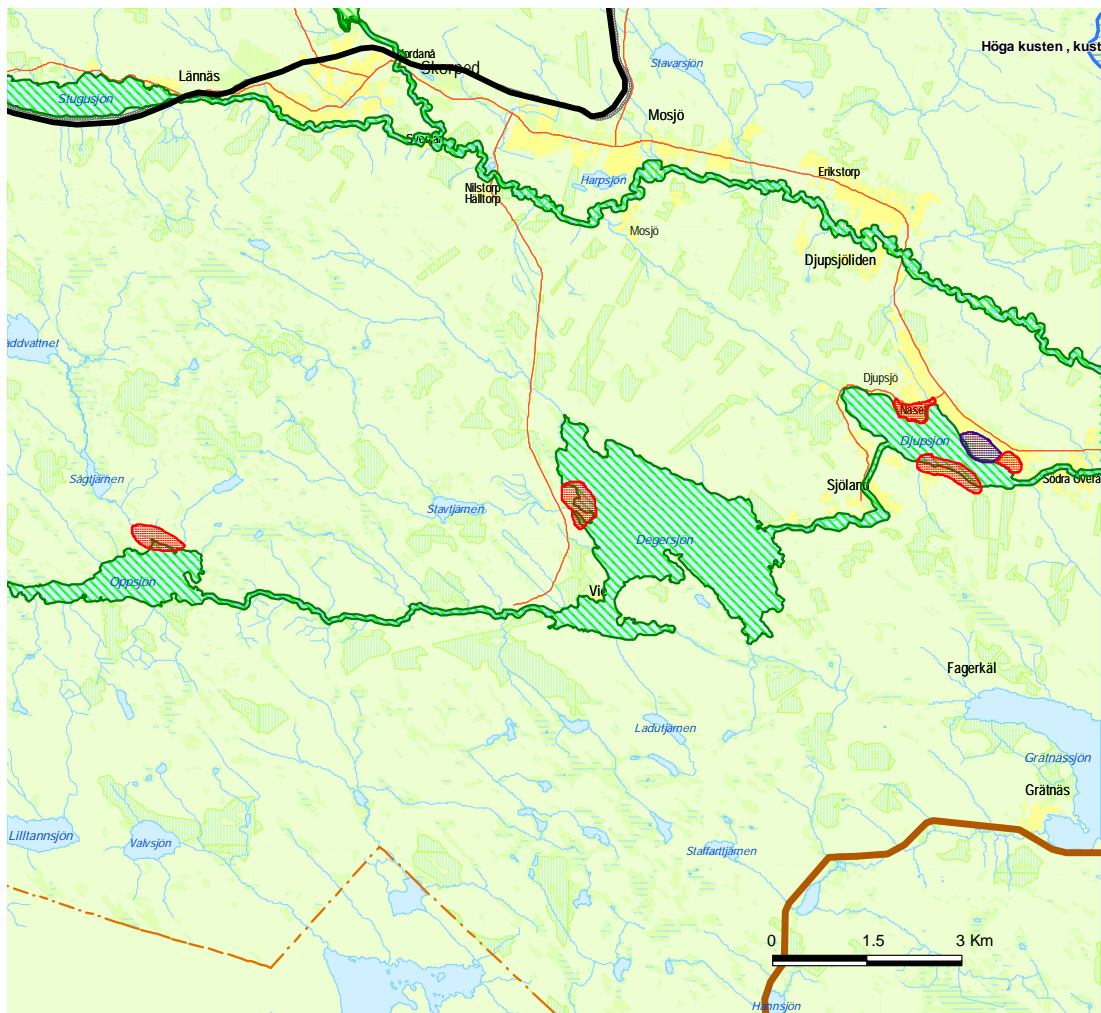
Teckenförklaring på sidan 28

15 Djupsjö – Oppsjö

Naturvård, riksintresse

• ÖVRE NÄTRAÅN MED BÄRMSJÖN

NR84122



Djupsjö – Oppsjö

Teckenförklaring på sidan 28

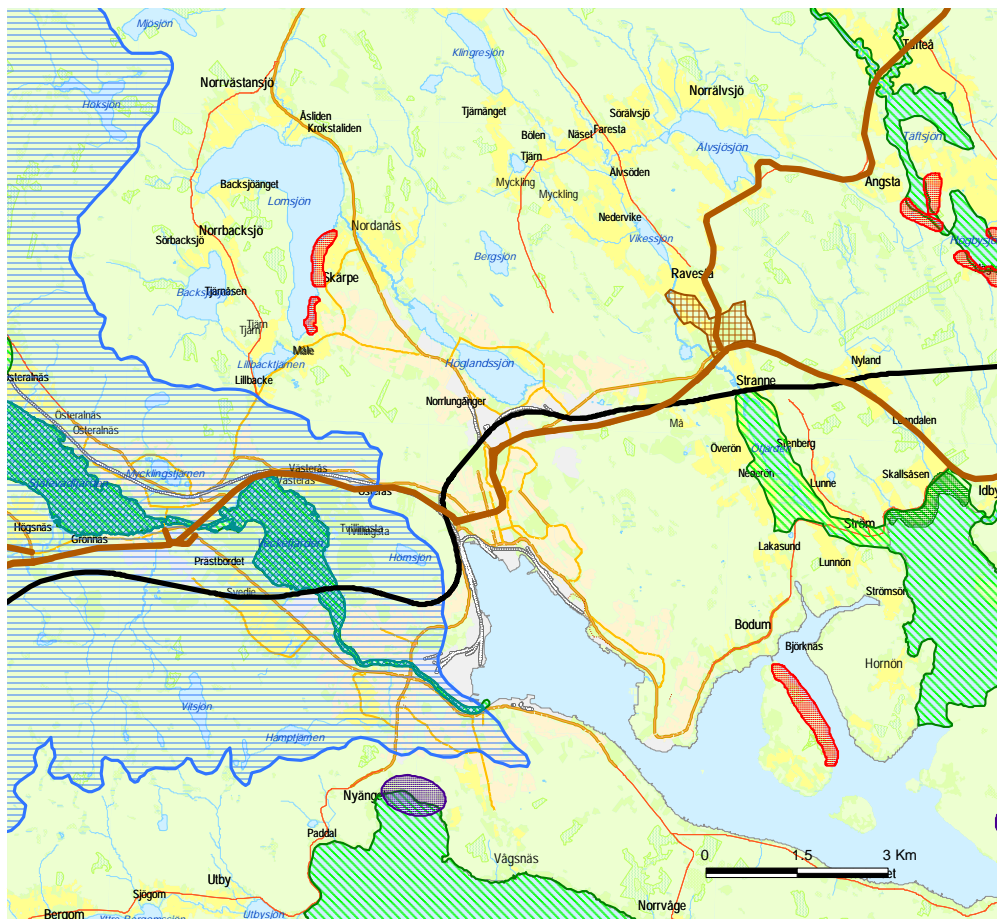
16 Centralorten

Nyänget

Naturvård, riksintresse

• HÖGA KUSTEN

NR84267



Centralorten

Teckenförklaring på sidan 28

17 Sidensjö – Billsjösjön

Bysjön

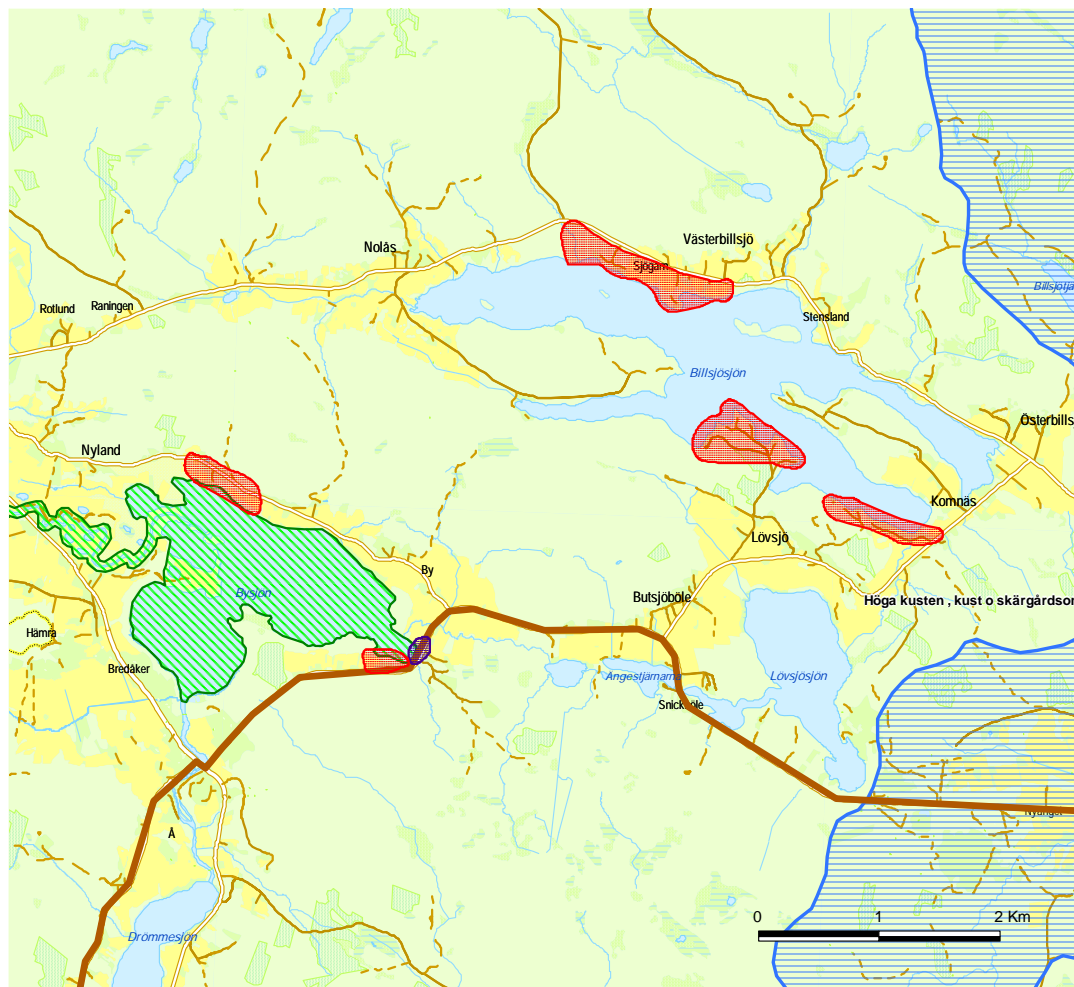
Vägar, riksintressen

- Vägnr: 335 - B utgör förbindelse mellan regionala centra

Naturvård, riksintresse

- ÖVRE NÄTRAÅN MED BÄRMSJÖN

NR84122



Sidensjö – Billsjösjön

Teckenförklaring på sidan 28

18 Trysunda – Grisslan

Grisslan

Kulturmiljöer, riksintresse

- Grisslan KR84004

Friluftsliv, riksintressen

- Höga kusten FR8404

Riksintressen Högakusten och Moälven

- Höga kusten, kust o skärgårdsomr

Naturvård, riksintresse

- HÖGA KUSTEN NR84267

Trysunda

Natura 2000, riksintresse

- Trysunda N2R84065

Kulturmiljöer, riksintresse

- Trysunda KR84003

Friluftsliv, riksintressen

- delomr till 8404 FR8419

Riksintressen Högakusten och Moälven

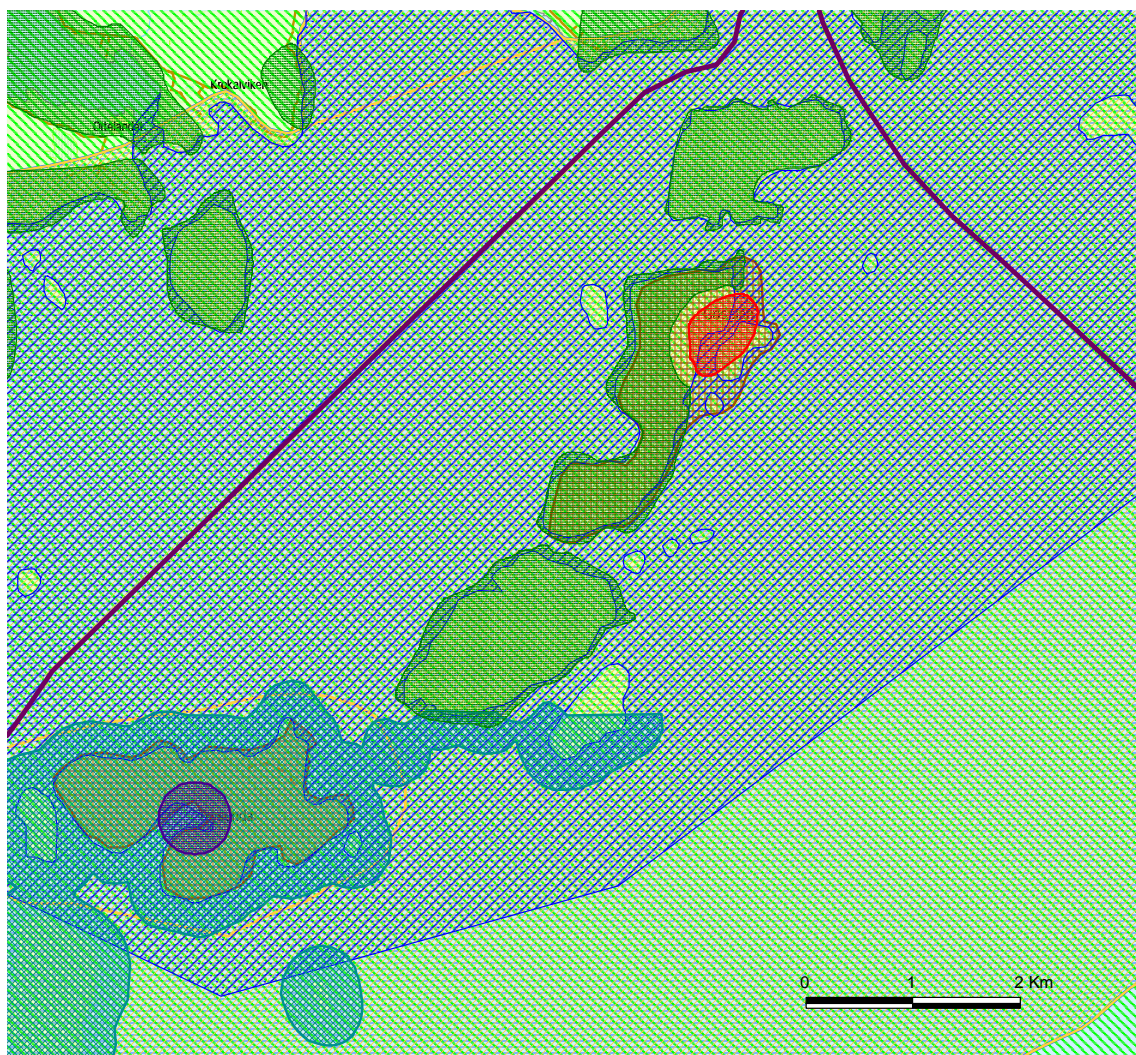
- Höga kusten, kust o skärgårdsomr

Naturvård, riksintresse

- HÖGA KUSTEN NR84267

Naturresevat

- Trysunda 2202047



Teckenförklaring på sidan 28

19 Gullvik – Skagshamn – Ultrå

Gullvik

Friluftsliv, riksintressen

- delomr till 8404 FR8420

Riksintressen Högakusten och Moälven

- Höga kusten , kust o skärgårdsomr

Naturvård, riksintresse

- HÖGA KUSTEN NR84267

Skagshamn – Skrammelsand (inte Skeppsmalen, Skommarhamn)

Friluftsliv, riksintressen

- Höga kusten FR8404

Riksintressen Högakusten och Moälven

- Höga kusten , kust o skärgårdsomr

Naturvård, riksintresse

- HÖGA KUSTEN NR84267

Skommarhamn

Naturvård, riksintresse

- HÖGA KUSTEN NR84267

Skagsudde

Friluftsliv, riksintressen

- delomr till 8404 FR8421

Riksintressen Högakusten och Moälven

- Höga kusten , kust o skärgårdsomr

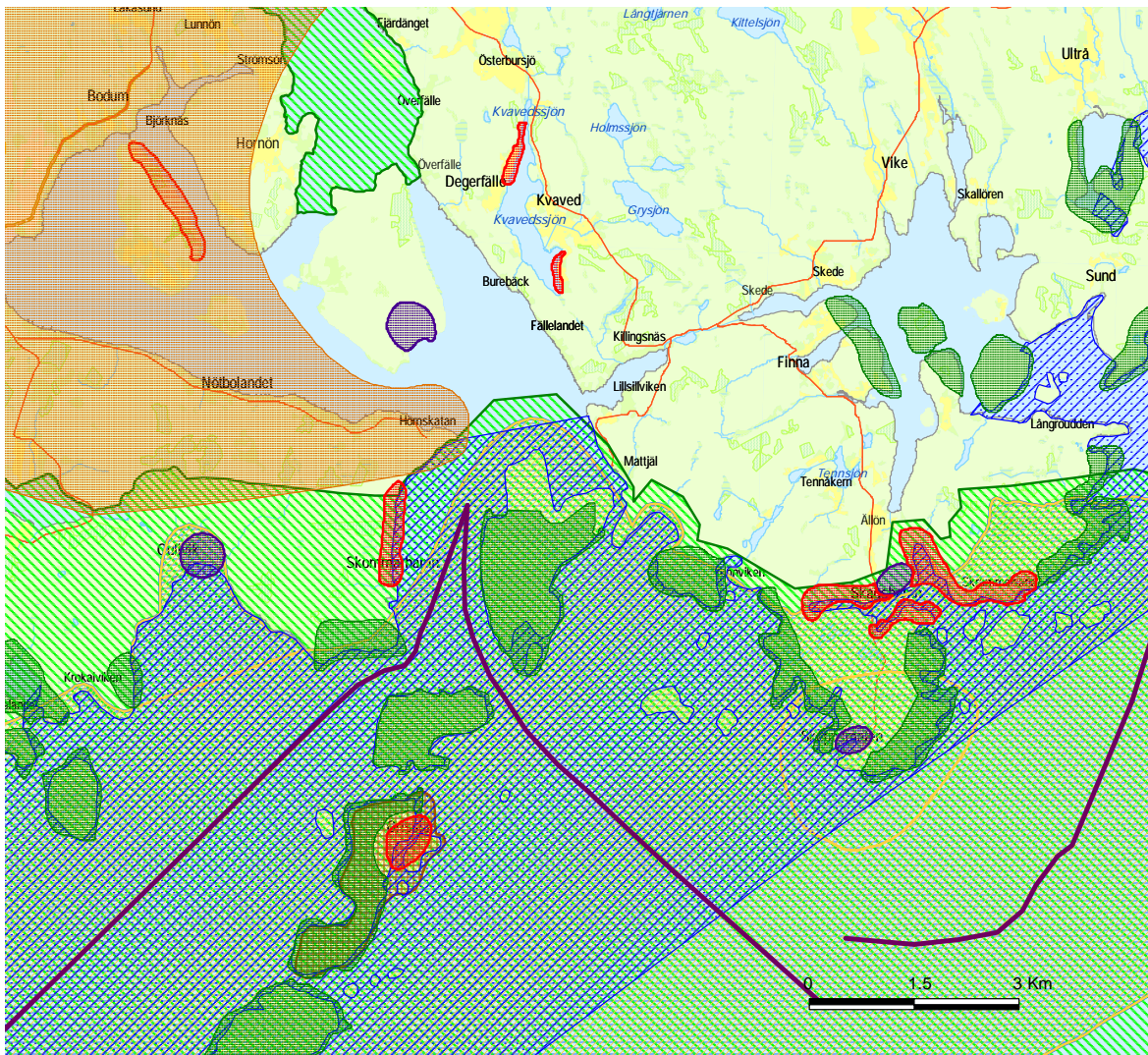
Naturvård, riksintresse

- HÖGA KUSTEN NR84267

Skydd för landskapsbilden

- Skeppsmalen

Teckenförklaring på sidan 28



21. Köpmanholmen – Skuleskogen

Skule

Naturvård, riksintresse

- HÖGA KUSTEN NR84267

Glädrom

Friluftsliv, riksintressen

- delomr till 8404 FR8215

Riksintressen Högakusten och Moälven

- Höga kusten , kust o skärgårdsomr

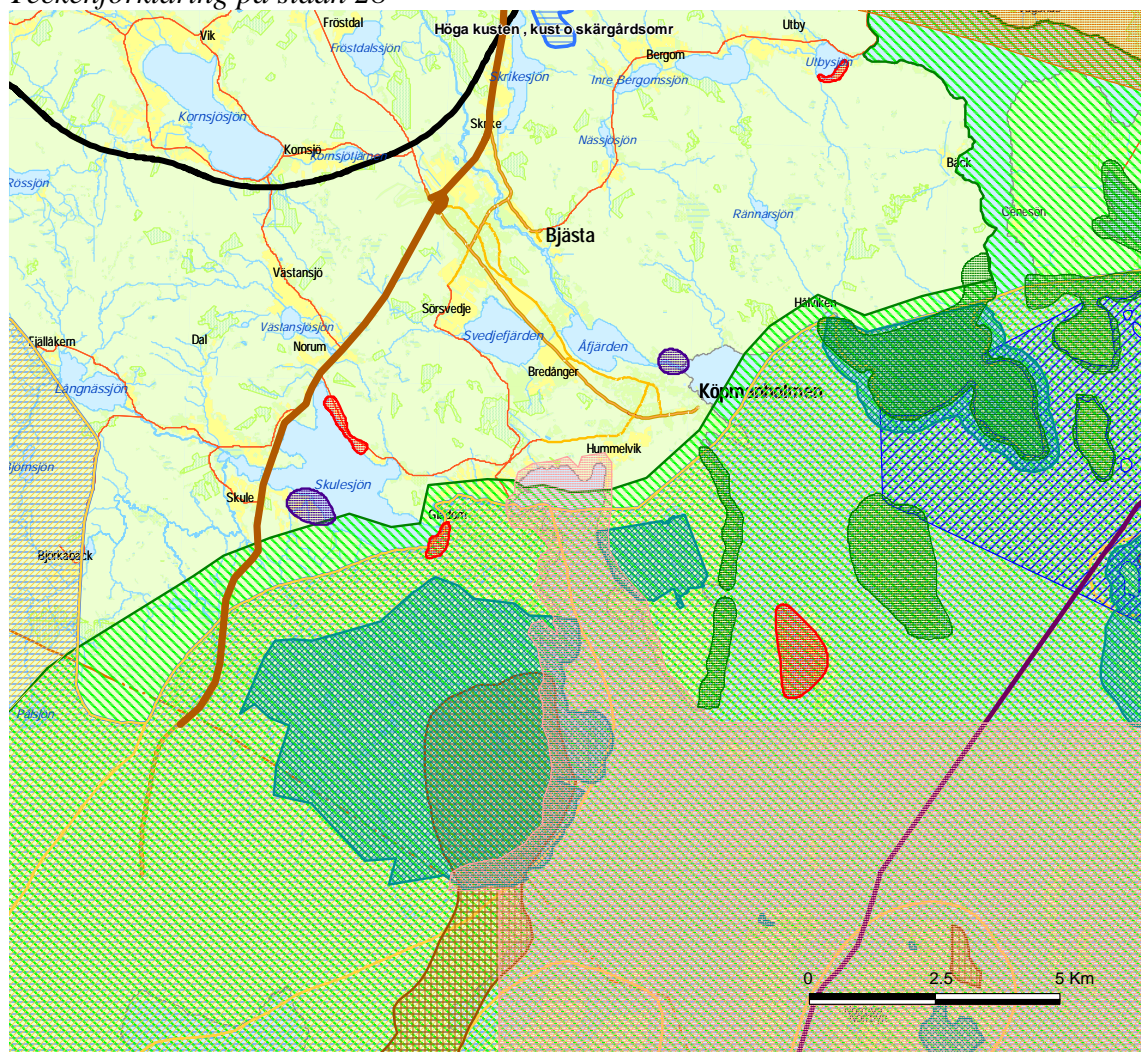
Naturvård, riksintresse

- HÖGA KUSTEN NR84267

Skydd för landskapsbilden

- Omr söder om Skulesjön

Teckenförklaring på sidan 28



Köpmanholmen – Skuleskogen